



SAMBAND ÍSLENSKRA SVEITARFÉLAGA

# Afkoma sveitarfélaga og horfur til næstu ára

**Fjármálaráðstefna sveitarfélaga 2021**

**Sigurður Á. Snævarr**

**Sviðsstjóri hag – og upplýsingasviðs**

# *Vont ár 2020*



# Vont ár - samt mun skárra en búist var við

## Miklu tekjufalli var spáð

- Það varð ekki. Skatttekjur sveitarfélaga hækkuðu um 3,7%

Minna  
atvinnuleysi en  
menn óttuðust

Áhrif atvinnuleysis  
voru minni

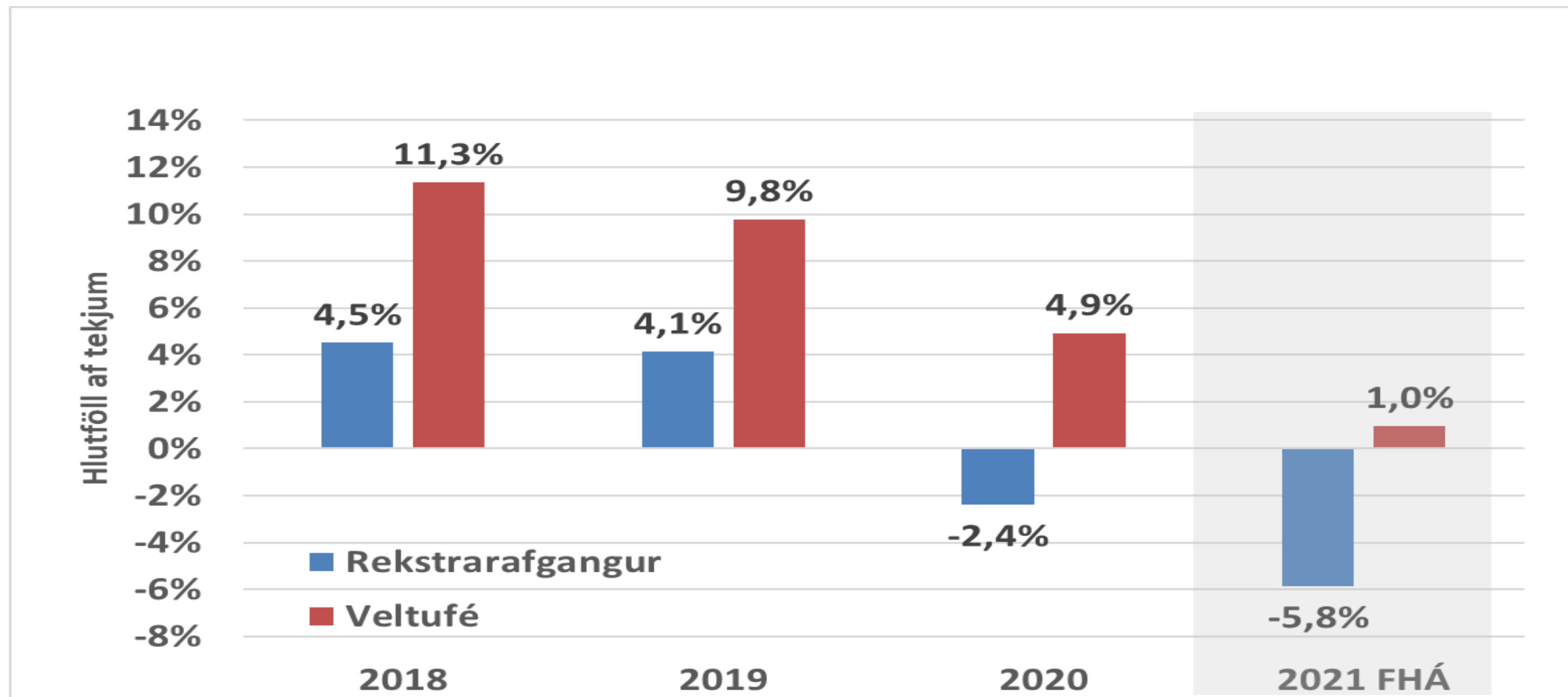
Aðgerðir  
ríkisstjórnarinnar

## Mikilli hækkun launaútgjalda var ekki spáð

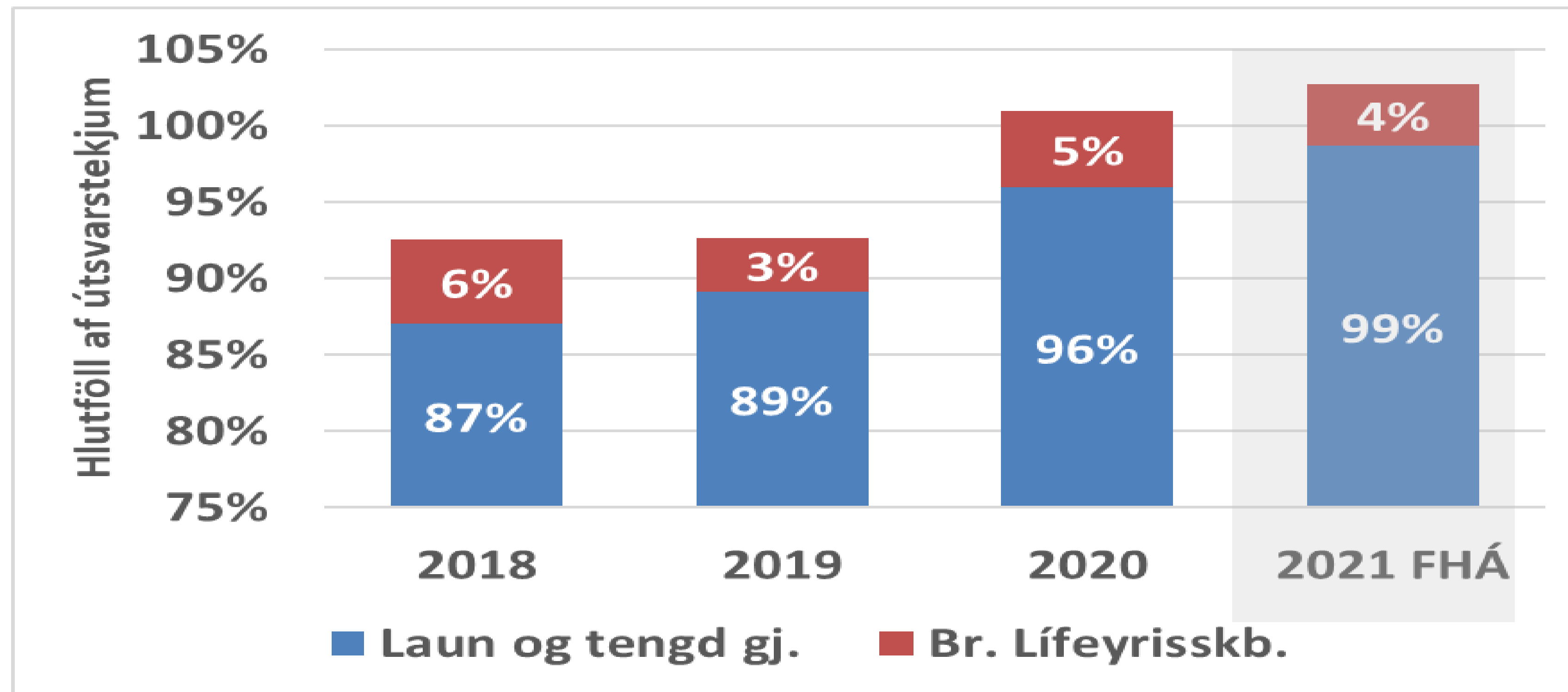
- Reyndist 11,5%.



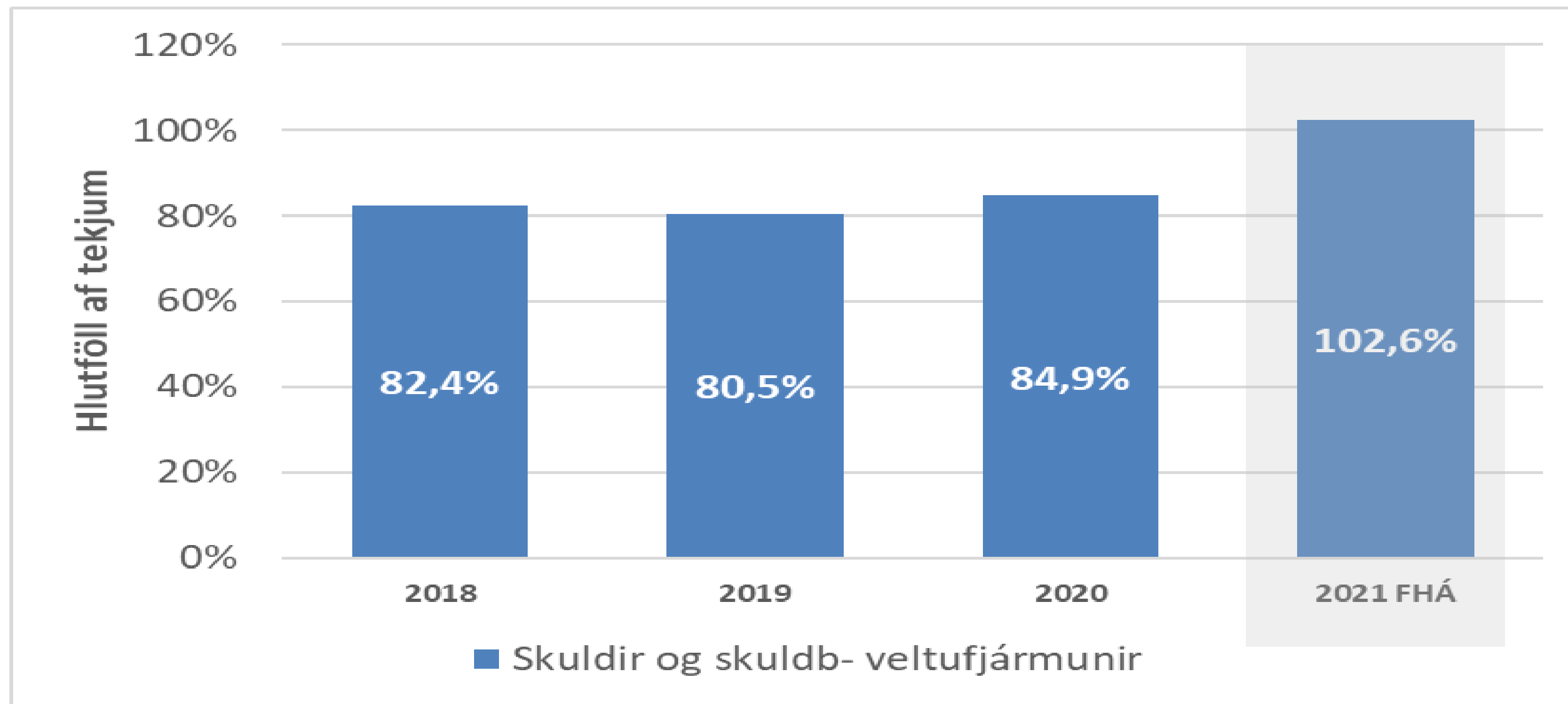
# Afkoman hefur versnað



# Launakostnaður étur upp útsvarstekjurnar

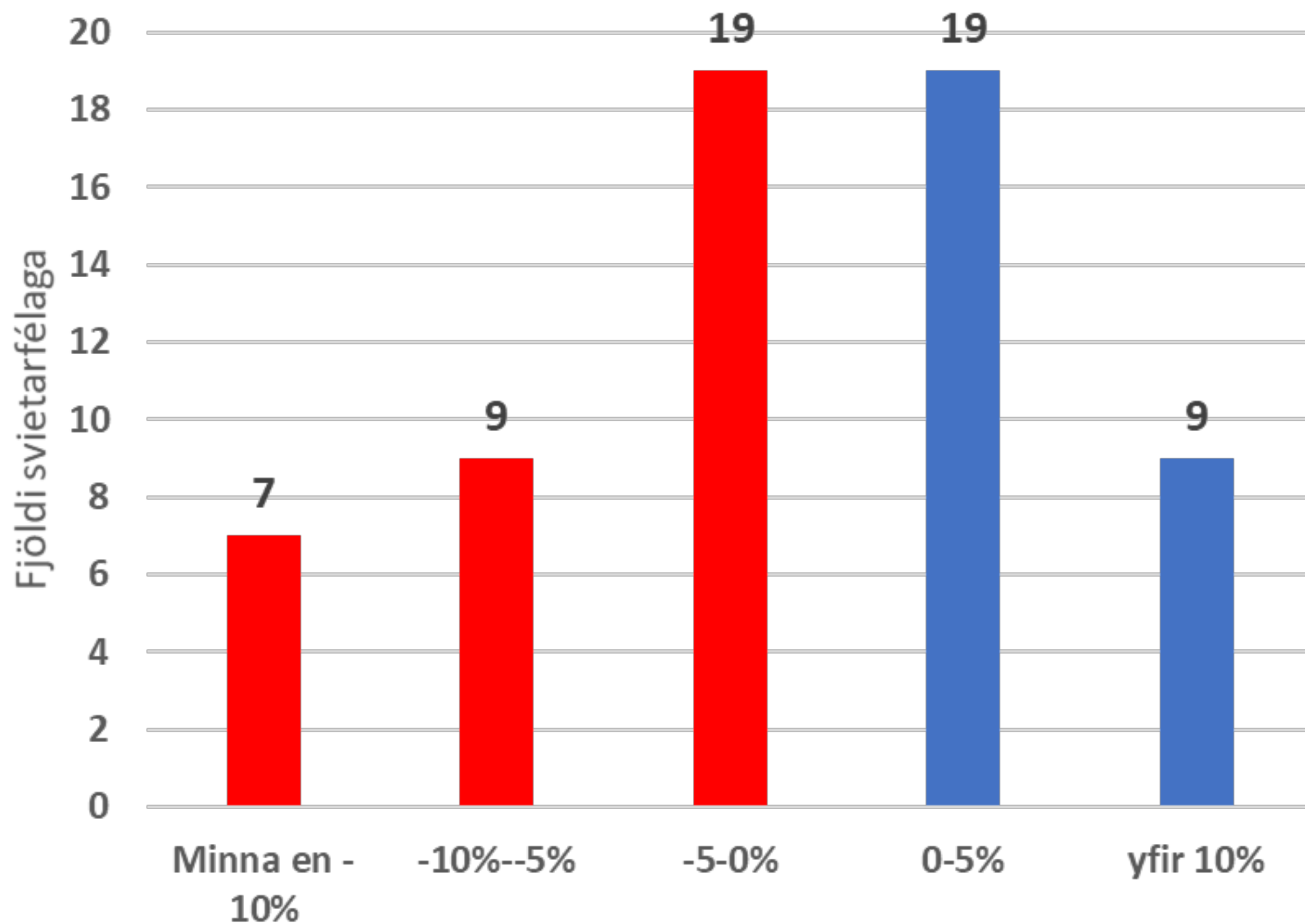


# Skuldir og skuldbindingar hafa aukist



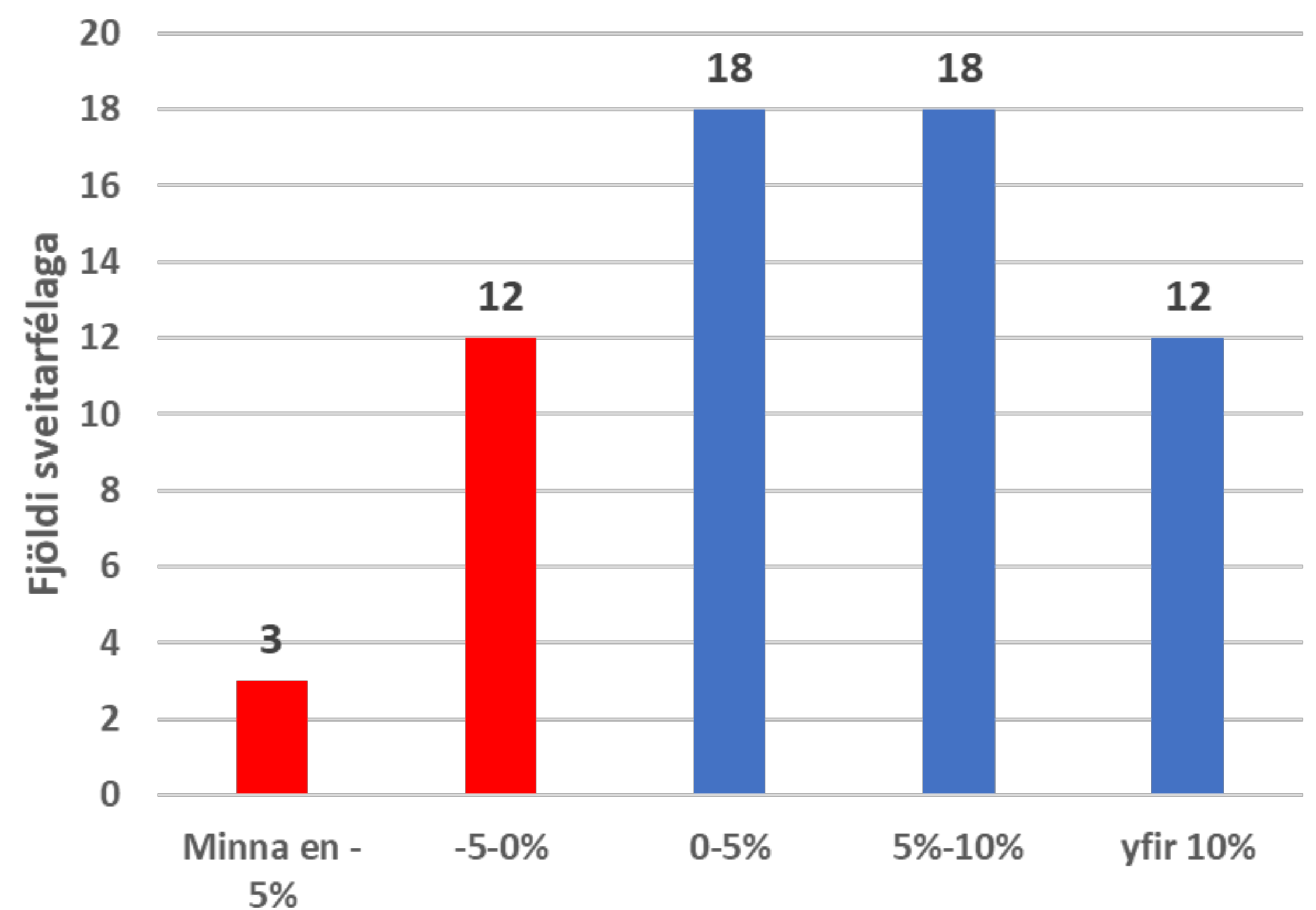
# Mörg sveitarfélög voru í verulegum vanda 2020

## Dreifing rekstrarafgangs á móti tekjum



■ Minna en -10% ■ -10%--5% ■ -5-0% ■ 0-5% ■ yfir 10%

## Dreifing veltufjár á móti tekjum



■ Minna en -5% ■ -5-0% ■ 0-5% ■ 5%-10% ■ yfir 10%



# *Verður 2021 eitthvað skárra?*





# Fjögur sveitarfélög - sex mánuðir - tvö ár

Breyting frá fyrra ári	2020	2021
Skatttekjur	0,7%	8,9%
Heildartekjur	-1,6%	11,8%
Laun og tengd gjöld	6,7%	16,3%
Annar rekstrarkostnaður	4,8%	9,4%
Útgjöld	4,6%	13,7%
Fjárfesting	-18,9	6,9%
Veltufé frá rekstri, m.kr.	3.080	-2.509



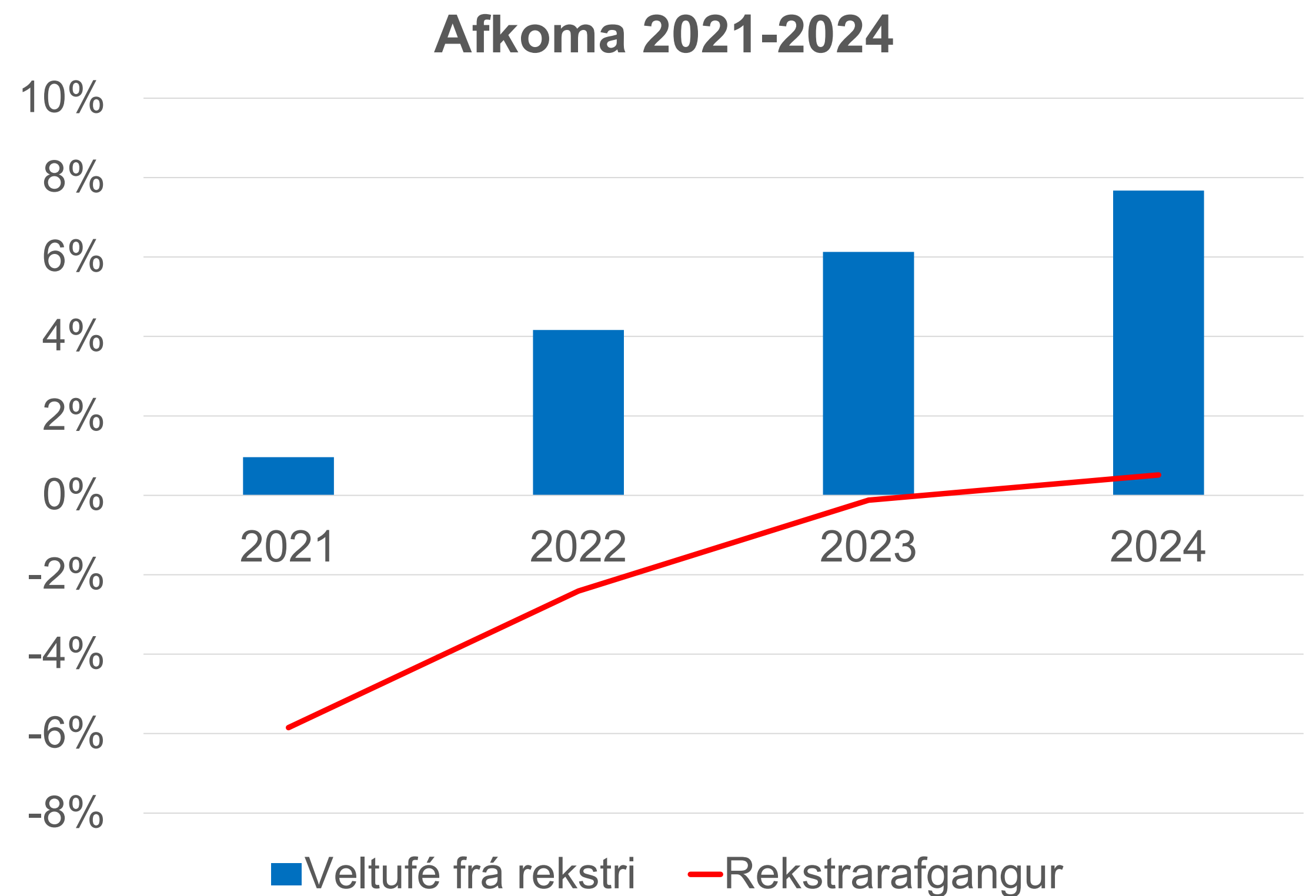
# Fjórtán sveitarfélög - sex mánuðir - eitt ár

Hlutföll af tekjum	10 stór og millistór sveitarfélög	4 stærstu sveitarfélögin	14 sveitarfélög
Laun og tengd gjöld	56,4%	61,0%	59,1%
Rekstrarniðurstaða	-7,6%	-8,9%	-8,6%
Veltufé frá rekstri	1,5%	-2,2%	-1,5%
Fjárfesting	8,9%	7,9%	8,5%



# Úr fjárhagsáætlun 2021-2024: Þetta er ekki búið

- Halli á rekstri næstu 2 árin og lítillægur afgangur 2024.
- Veltufé frá rekstri nær 7,5% viðmiði EFS árið 2024 (m.v. 150% skuldir).
- Skuldir og skuldbindingar A-hluta (mínus veltufé) hækka úr 103% af tekjum 2021 í 110% 2023.



# *Það er spurning um launin*



# Launaþróunin skiptir sköpum um þróun fjármála sveitarfélaga

## Laun og tengd gjöld

- Voru **96%** af útsvarstekjum 2020
- Hækkuðu um **11,5%** frá 2019 til 2020.
- Hækkuðu um **16,3%** hjá 4 sveitarfélögum\* frá fyrstu 6 mánuðum 2020 til jafnlengdar 2021.

*\*Reykjavík, Kópavogur, Hafnarfjörður, Akureyri*

# Mismunandi launahækkanir eftir mörkuðum

- Vitum lítið um fjölgun stöðugilda. Samanburður milli hækkunar launavísitölu sveitarfélaga og hækkunar launa og tengdra gjalda bendir til a.m.k. 3% fjölgunar í fyrra.
- Launahækkanir hafa verið mun meiri hjá sveitarfélögum en á almenna markaðnum og hjá ríki, sérstaklega í ár.

- Mikilvægt að skoða nánar hvað veldur. Ekki síst í því ljósi hversu brýnt það er að launamyndunin ráðist í samkeppnisgreinunum.

Launavísitölur Hagstofu	Hækkun 2019-2020	Hækkun fyrstu 6 mán. '21-22
Almennur markaður	6,1%	7,2%
Ríkið	6,3%	12,1%
Sveitarfélög	7,9%	16,2%



# Lífskjarasamningar voru sveitarfélögum dýrir

Almenni markaðurinn sló tóninn í apríl 2019 (lífskjarasamningur)

- Krónutöluhækkunir, hærra á kauptaxta en yfirborguð laun
- Hagvaxtarauki
- Stytting vinnutíma
- Ýmsar aðgerðir ríkisstjórnar

- Meðallaun 18% hærra á almenna markaðnum. Litlar yfirborganir hjá sveitarfélögum.

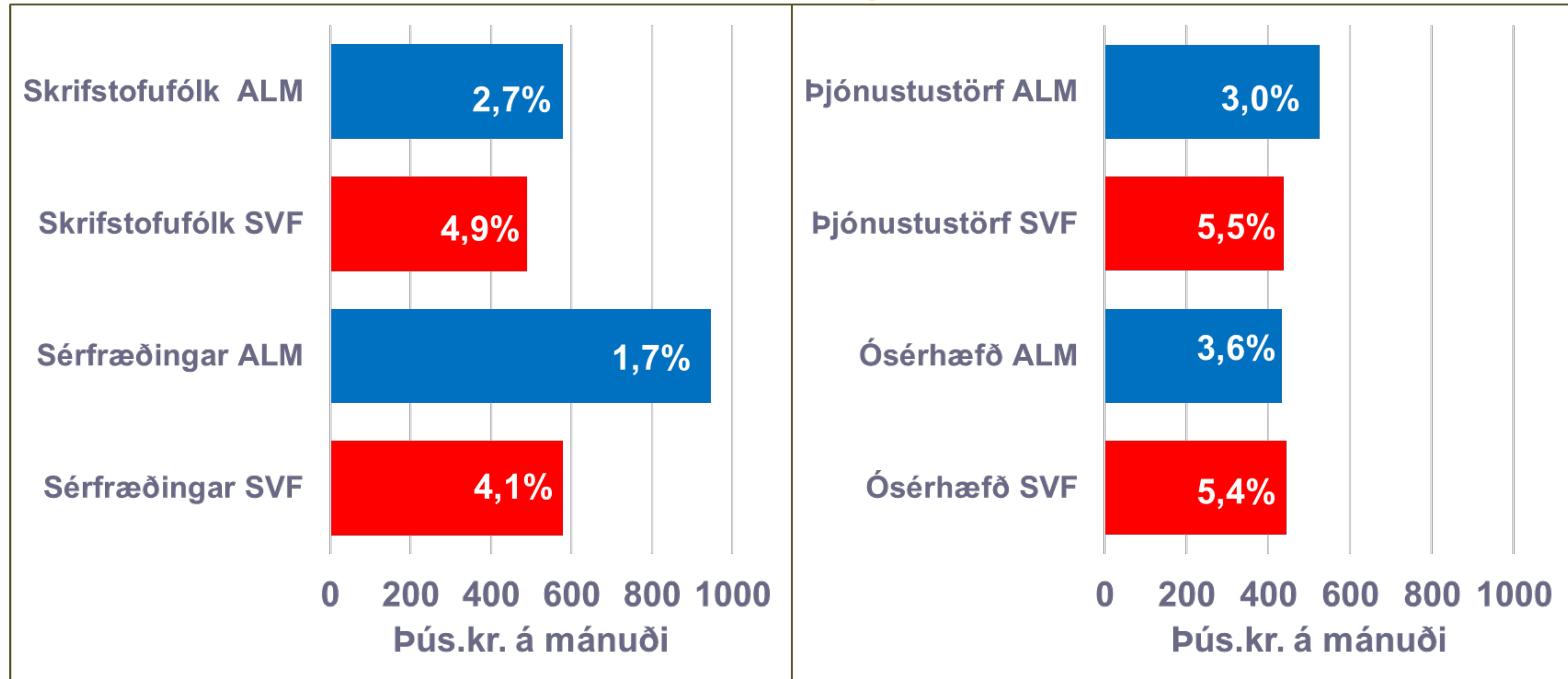


Meiri prósentuhækkun en á almennum markaði.

- Krónutöluhækkunir skv. taxta og hærra en á almenna markaðnum.
- Vinnutímastytting mun dýrari fyrir sveitarfélög, einkum vegna vaktavinnufólks.

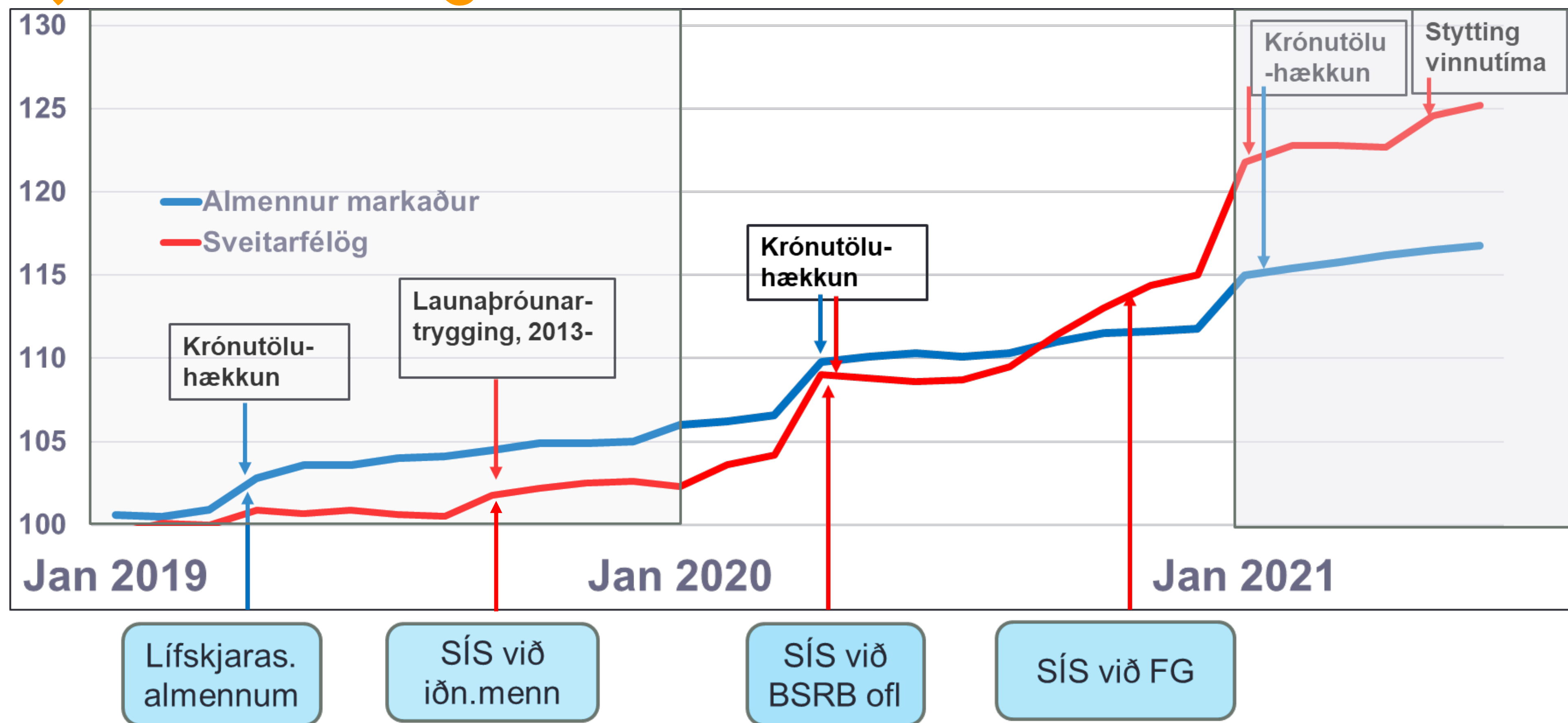


# Mismunandi launastrúktúr, mismunandi hækkanir í janúar 2021. Yfirborganir á almenna, taxti hjá sveitarfélögum





# Vísitölur launa á almennum markaði og hjá sveitarfélögum 2019-2021

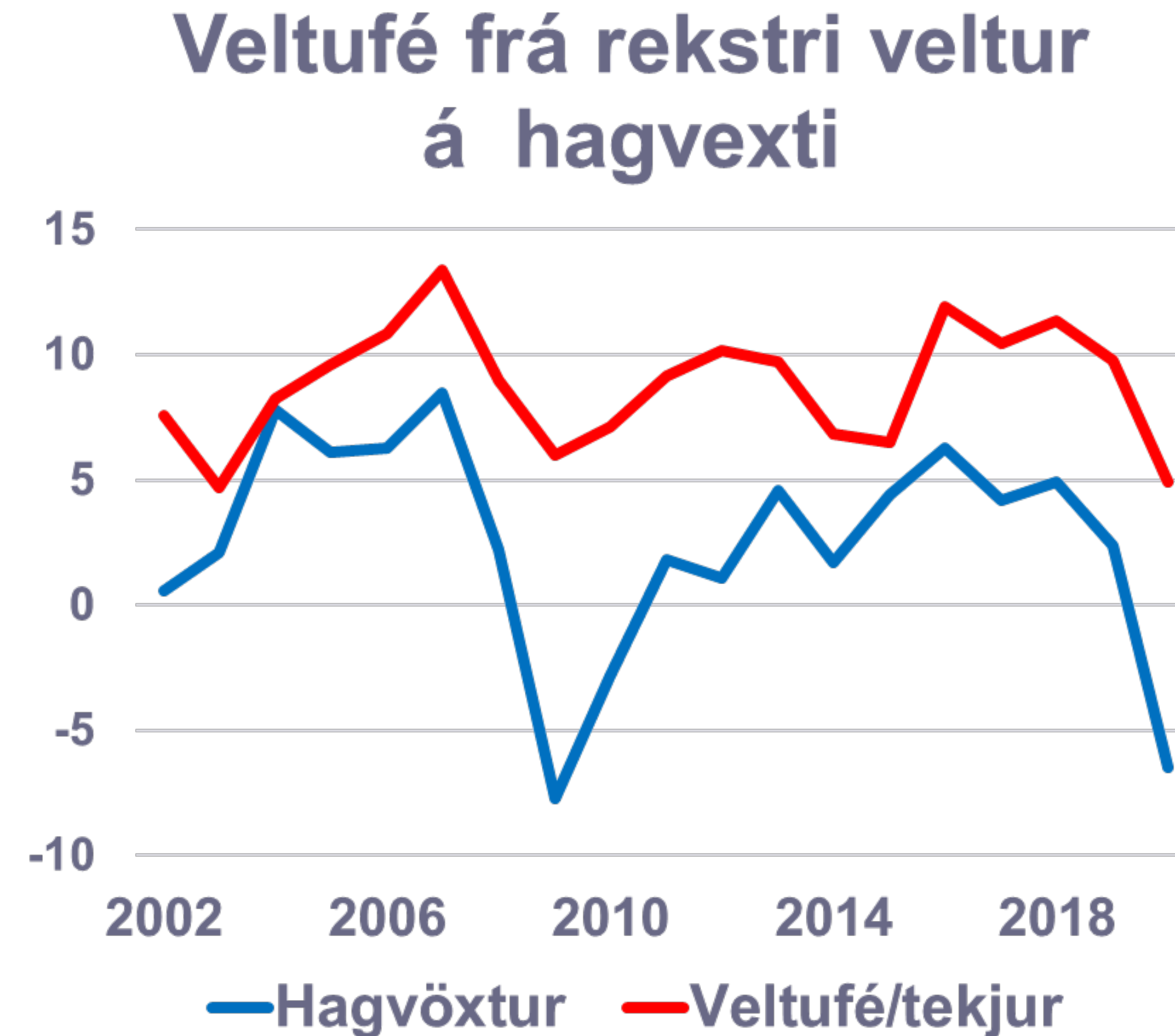
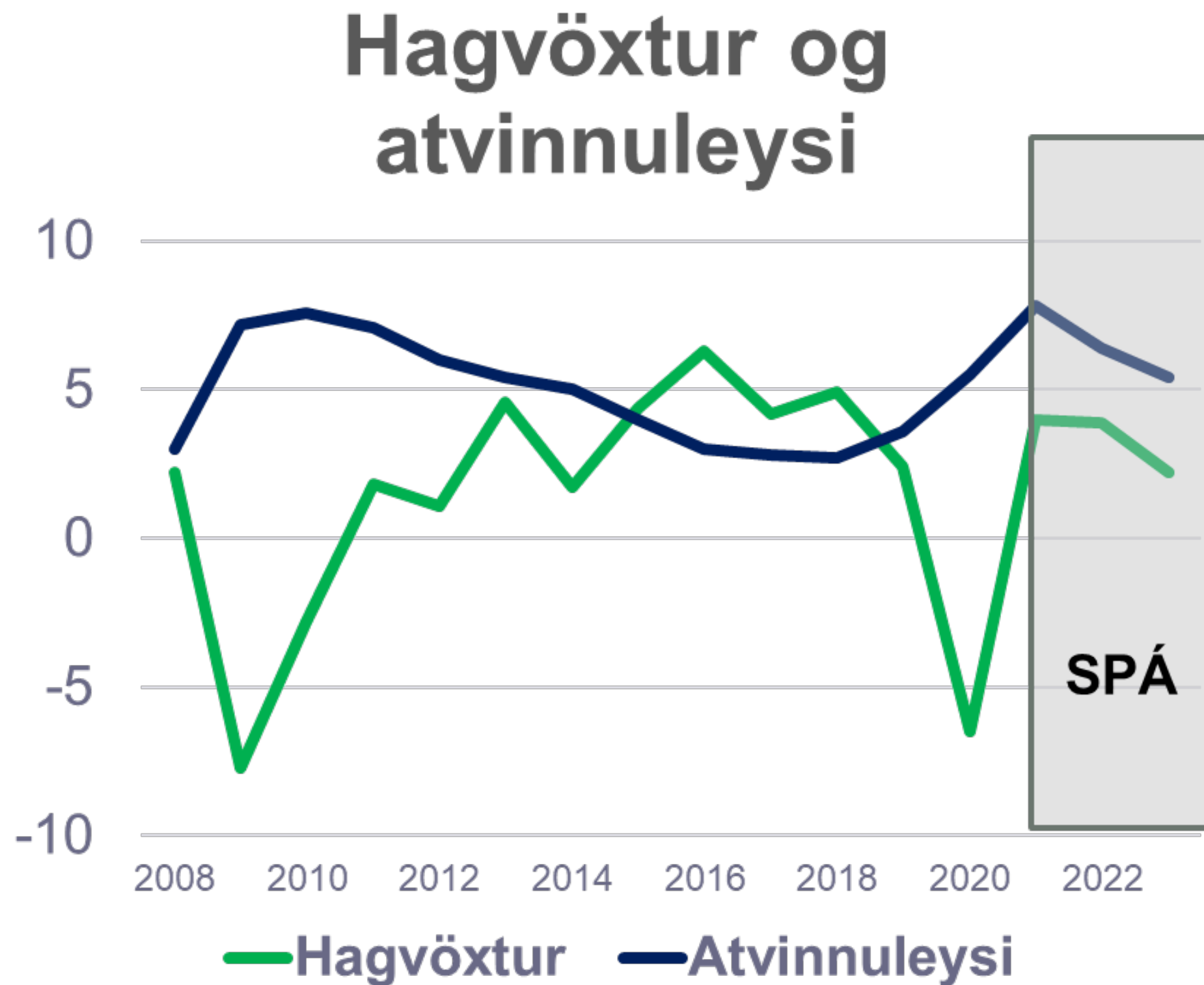


# *Þjóðarþúskapurinn og áskoranir*





# Allt veltur á efnahagsþróun- spáð er sólskini



# Áhættur og áskoranir

- **Kjaramál.** Samningar við KÍ og nokkur BHM -félög. Jöfnun launa milli markaða.
- **Lífeyrisskuldbinding.** Nýjar forsendur um lífaldur. Áhrif á lífeyrisskuldbindingar sveitarfélaga og á varúðarsjóð Brúar.
- **Fjármálareglur endurvaktar 2026.** Afkoma 2024 og 2025 hafa áhrif á jafnvægisreglu 2026.
- **Málefni fatlaðs fólks** – stærsta áskorunin. Niðurstaða rannsóknar Analytica:
- **Sveitarfélög sem eru með mikil útgjöld vegna þjónustu við fatlað fólk eru varla fjárhagslega sjálfbær, nema til komi aukid fjármagn frá ríkinu.**





SAMBAND ÍSLENSKRA SVEITARFÉLAGA

*Takk fyrir 😊*