



VERKEFNAMIÐAÐ VINNUMHVERFI OG FJARVINNA

Nýsköpunarmoli FSR 21. janúar 2021
Guðrún Ingvarsdóttir forstjóri FSR

VINNUMHVERFI

AÐSTAÐA

Húsnæði og búnaður sem starfsfólk notar við úrlausn verkefna

TÆKNI

Stafrænir innviðir og ferlar sem styðja við miðlun þekkingar og úrlausn verkefna

FÓLK

Félagslegt vinnuumhverfi; stjórnun, starfshættir og menning



FSR – Ríkiseignir – Kjara- og mannauðssýsla – Stafrænt Ísland

ÞEKKINGARSTARFSEMI LEYSIR AF HÓLMÍ SÍFELLUVERKEFNI



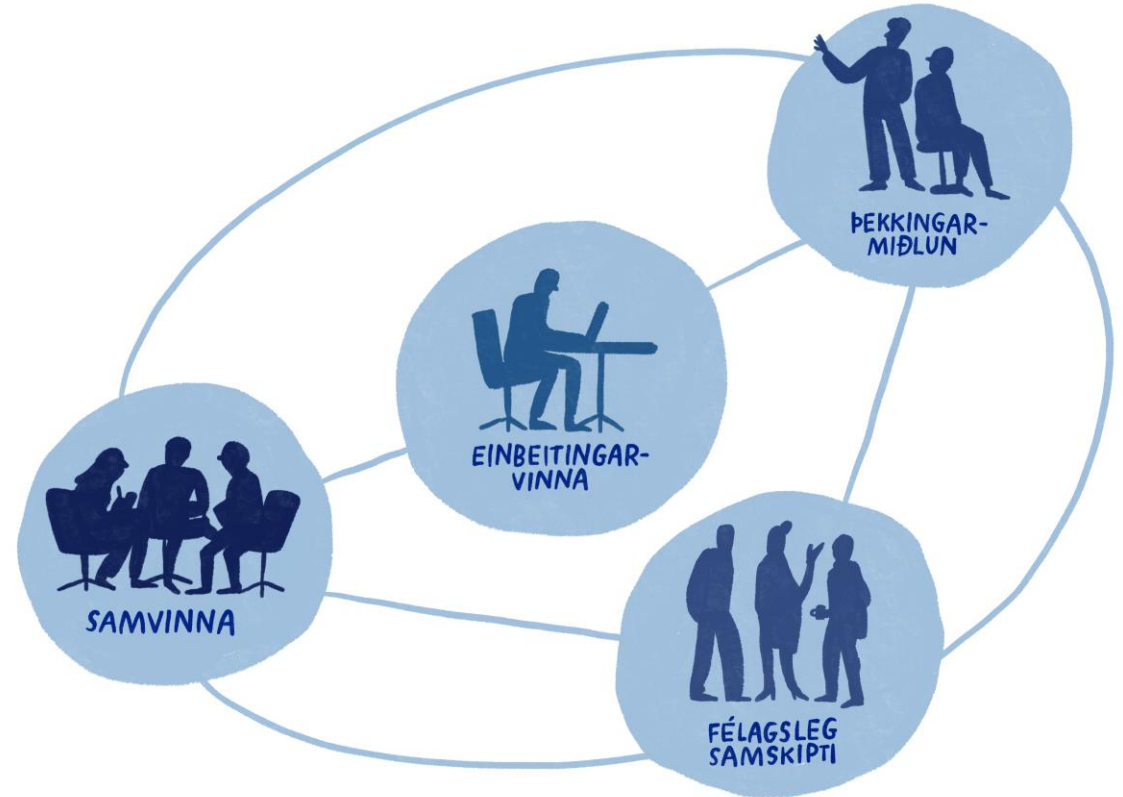
Sjálfvirkni og gervigreind mæta
vaxandi hluta af þjónustu



Verkefni í vaxandi mæli
breytileg og æ oftár
tímabundin og ófyrirsjáanleg



Þekkingarmiðlun
og samvinna grunnurinn
að úrlausn verkefna



Grunnathafnir þekkingarstarfsemi

AÐSTAÐA, BÚNAÐUR OG VIRKNI ÓLÍK Í ÓLÍKUM VERKEFNUM



Svæði sem hugsuð eru til frjálsra samskipta og samveru. Dæmi um svæði geta verið kaffiaðstaða/kaffitorg, óformleg fundarsvæði, setkrókar og gestasvæði.

Svæði þar sem öll almenn vinna fer fram, fundarhöld og vinnutengd samskipti. Ekki hávaðasamt en samskipti leyfð. Dæmi um rými eru teymisrými, fundarherbergi og vinnurými hópa.

Svæði þar sem starfsfólk fær næði til þess að sinna verkefnum sem krefjast einbeitingar og kyrrðar. Dæmi um rými eru vinnustöð í næðisrými með einstaklingsaðstöðu og lessalur.

Verkefnamiðuð aðstaða og innviðir

- Fjölbreytt vinnuaðstaða sem er hönnuð til þess að styðja við vinnslu ólíkra verkefna
- Starfsfólk nýtir þá aðstöðu og búnað sem hentar verkefninu hverju sinni



Verkefnamiðuð menning

- Þekkingarstarfsemi ----> afurð og árangur mæld fremur en viðvera starfsmanns innan skilgreindra veggja vinnustaðar
- Gagnkvæmt traust stjórnenda og starfsfólks

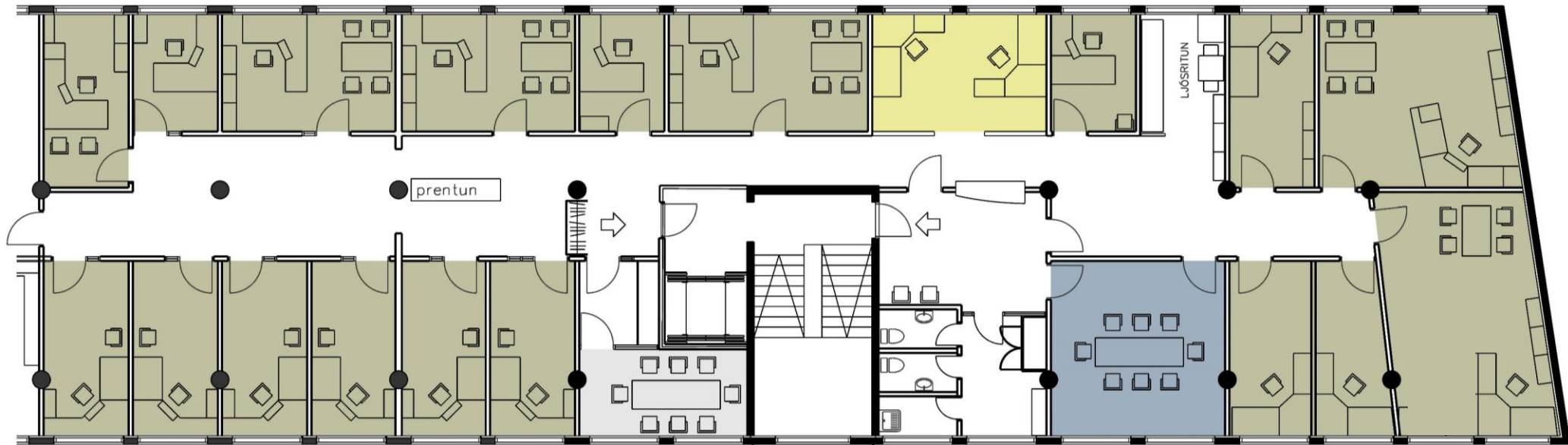
Unnið á starfstöð, unnið í fjarvinnu eða jafnvel sem starf án staðsetningar ?



VMV OG FJARVINNA @FSR

INNRA SKIPULAG FSR ANNO 2003

Að mestu óbreytt til 2019



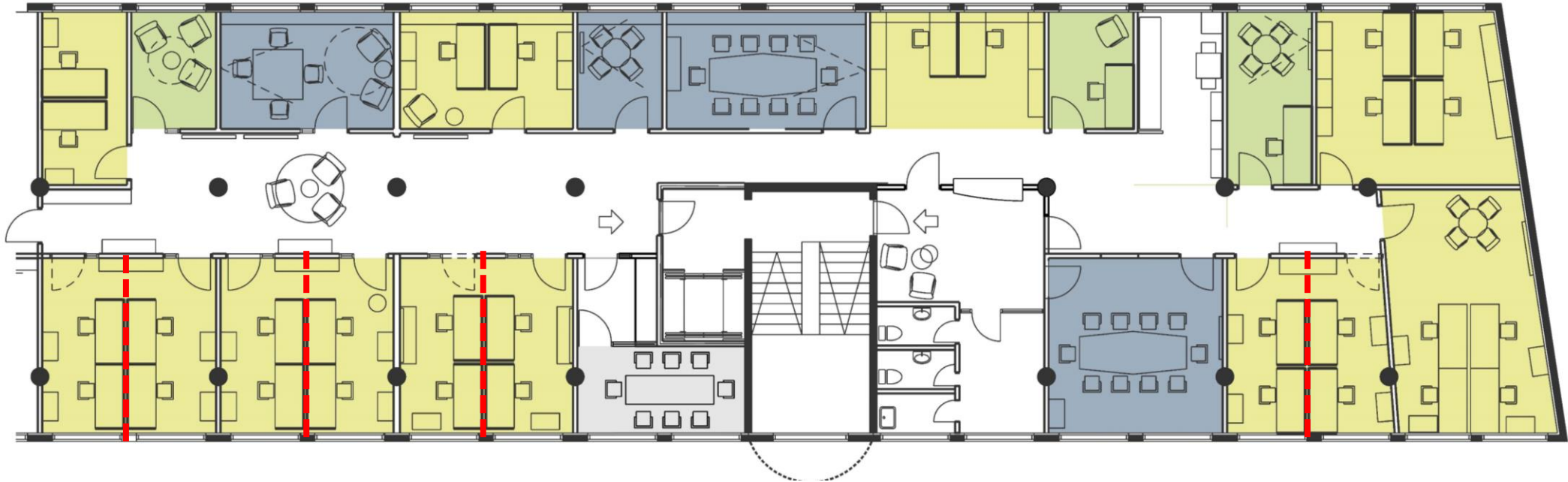
- FÉLAGSRÝMI
- VINNUSTÖÐ Í TEYMISRÝMI
- BÓKANLEG FUNDAR- /HÓPVINNURÝMI
- EINKASKRIFSTOFA

20 VINNUSTÖÐVAR



FSR ANNO 2019

Fjölgun starfsmanna í 29 og aukin þörf fyrir funda- og hópvinnuaðstöðu
4 veggir teknir til að leysa til bráðabirgða og rými notuð með breyttum hætti



- FÉLAGSRÝMI
- VINNUSTÖÐ Í TEYMISRÝMI
- BÓKANLEG FUNDAR- /HÓPVINNURÝMI
- VINNUSTÖÐ NÆÐI

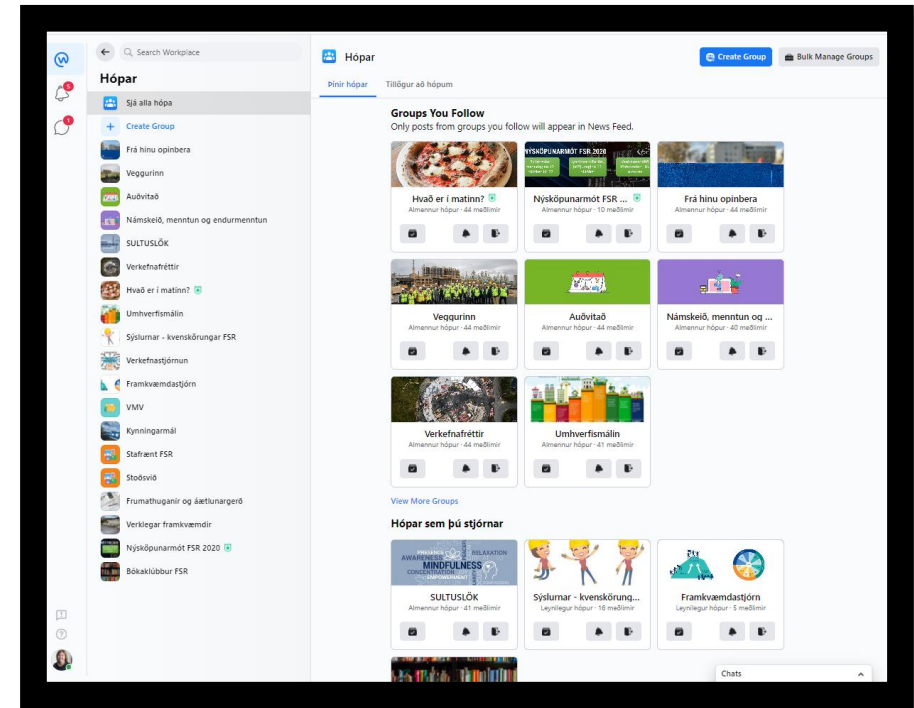
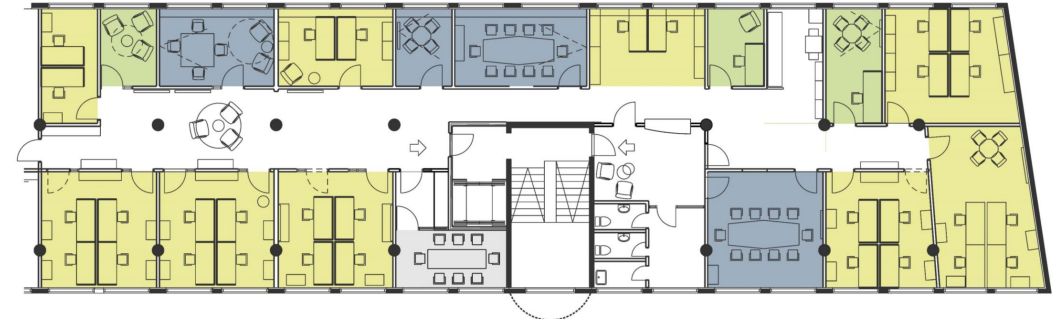
32 VINNUSTÖÐVAR

ÁRSBYRJUN 2020

- 33 starfsmenn og húsnæðið aftur farið að þrengja að
- Ekki hægt að funda með öllum starfsmönnum í einu

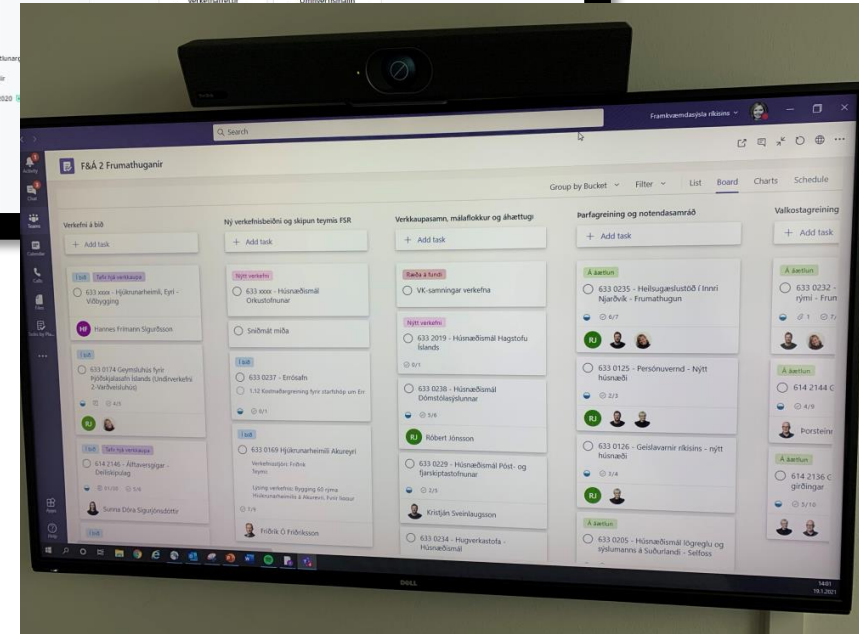
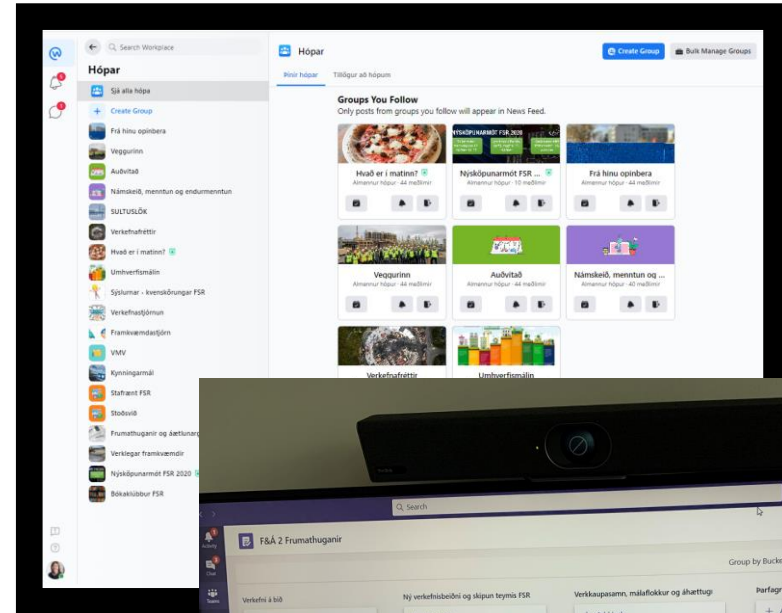
Plúsinn....

- Starfsemi FSR í eðli sínu verkefnamiðuð og verkefnastjórar vanir að vera „á ferðinni“
- Vpn tenging og fartölva staðalbúnaður
- Janúar 2020:
 - Workplace inleitt
 - Fyrsta verkefnataflan sett upp í Planner á TEAMS



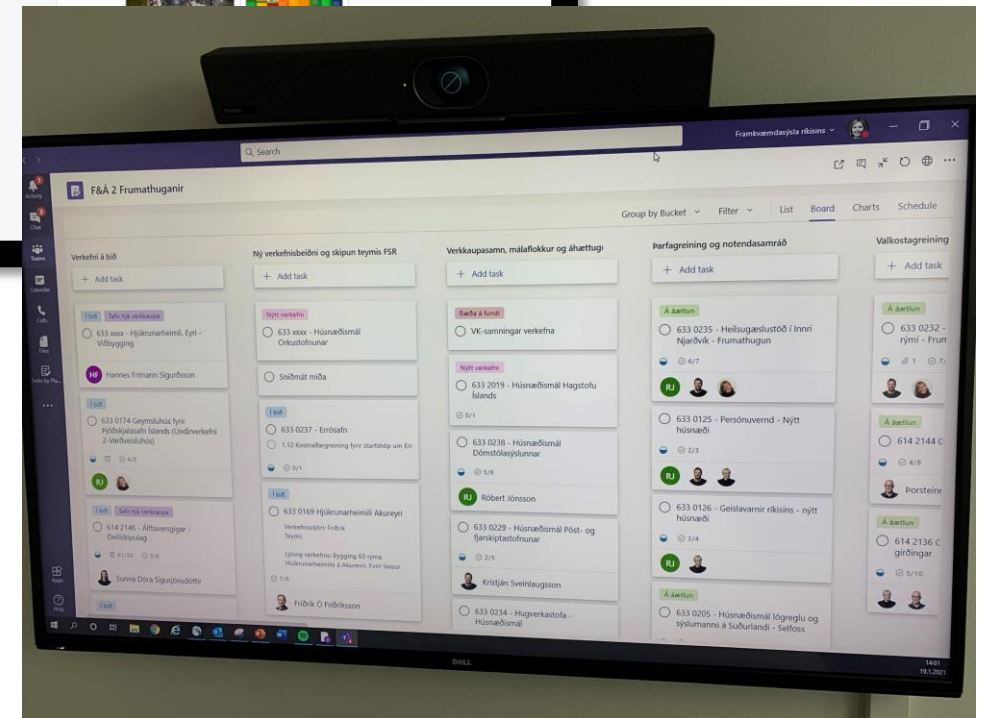
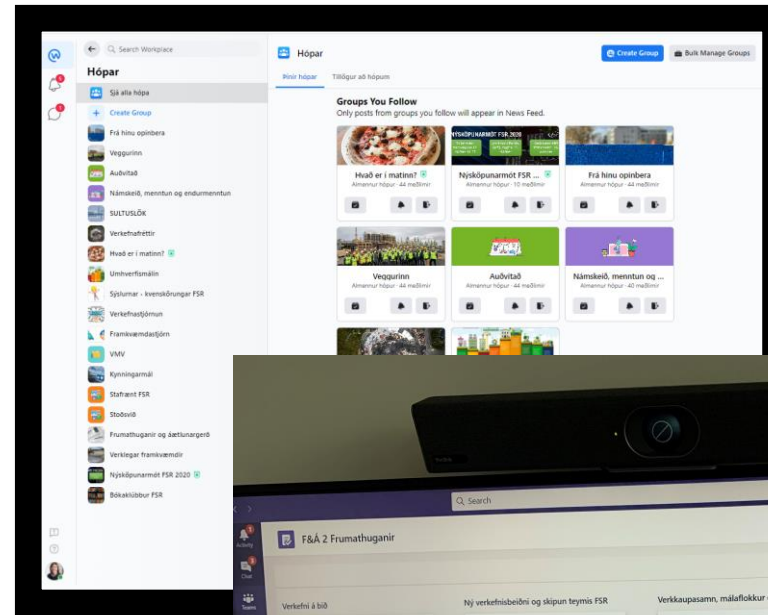
SVO KOM COVID

- Allir í fjarvinnu eftir smit
- Allar verkefnaöflur færðar í Planner og vikulegir töflufundir sviða rafrænir
- Töflufundir: Verkefnaframvinda, mat starfsmanns á verkefnasvigrúmi, hrós, umbætur o.fl.
- Félagslegi þátturinn: Workplace + rafrænir starfsmannaviðburðir



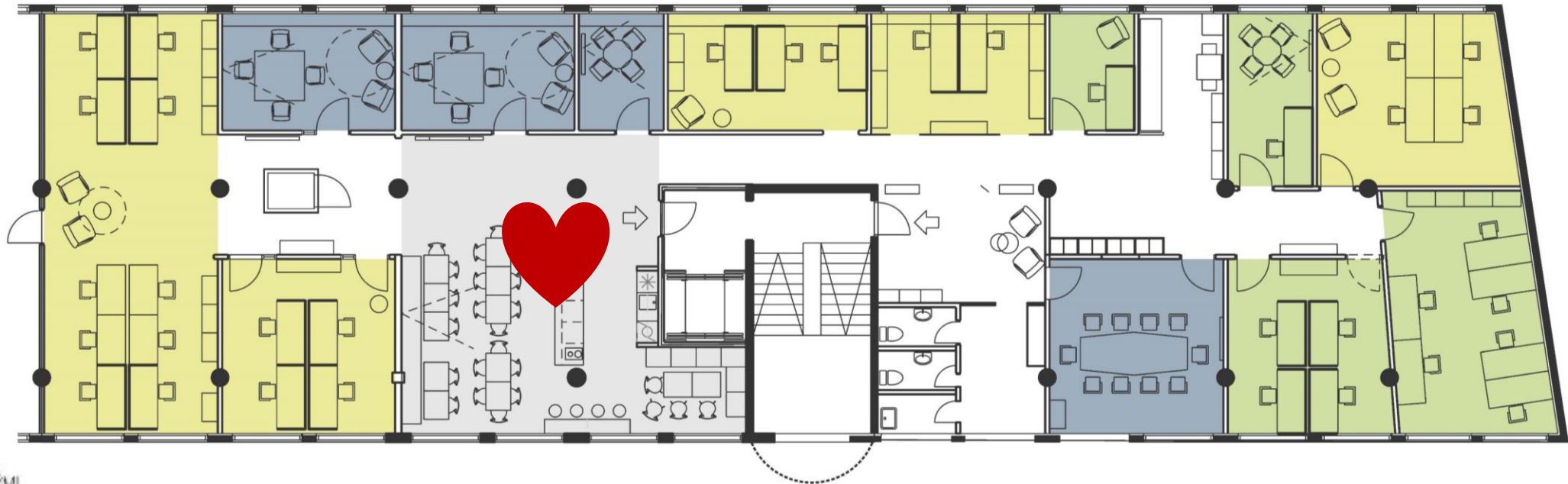
OG HVERNIG GEKK ?

- Sögulegt verkefnaálag vegna fjárfestingaáttaks en allt gekk upp !
- Í ljósi góðs árangurs ----> Könnun meðal starfsmanna í júní og rýni stjórnenda
- Niðurstaða: Fjarfundir komnir til að vera í daglegum störfum og fjarvinna raunhæfur og ákjósanlegur hluti af menningu



TVÆR FLUGUR SLEGNAR SUMARIÐ 2020

Meira andrými og meiri sveigjanleiki -----> Félagsrými og næðisrými + fjarvinna fagsviða 1-1,5 dagar í viku



- FÉLAGSRÝMI
- VINNUSTÖÐ Í TEYMISRÝMI
- BÓKANLEG FUNDAR- /HÓPVINNURÝMI
- VINNUSTÖÐ NÆÐI

35 vinnustöðvar (rekstrarsvið með föst sæti en aðrar vinnustöðvar samnýttar)

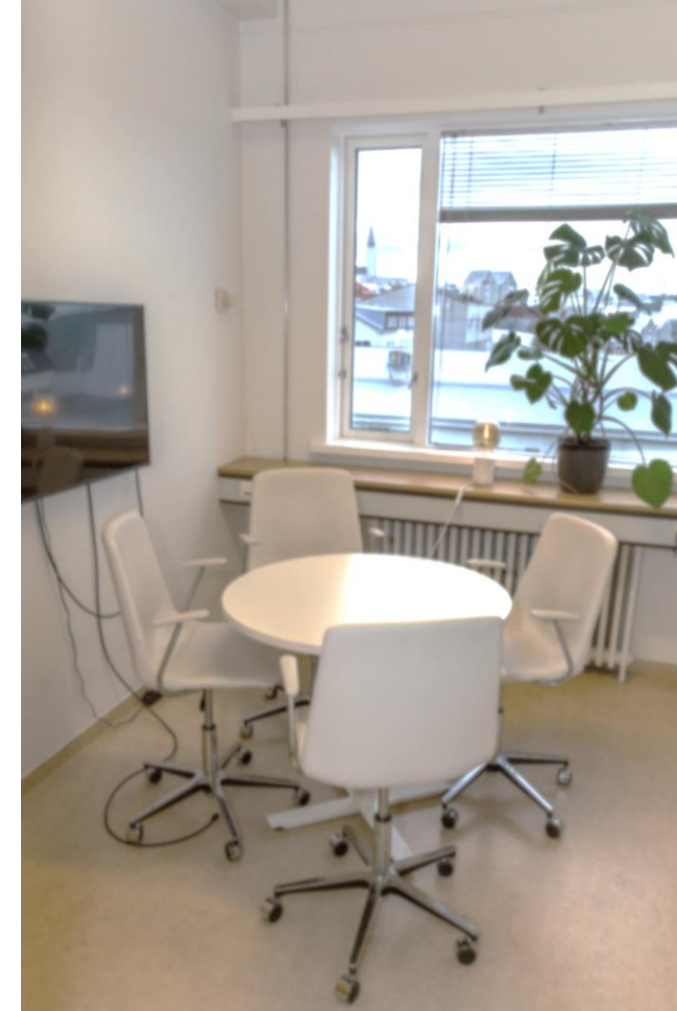
EINFALDAR LAUSNIR, GRAFÍK OG LITIR – „LOW BUDGET“



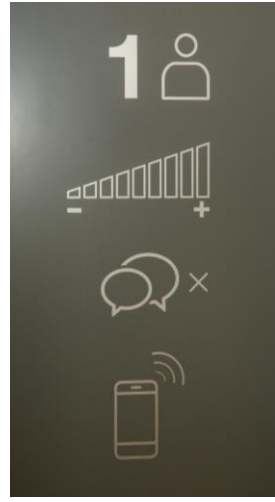
VELKOMIN



FUNDIR OG HÓPVINNA



NÆÐISRÝMI



TEYMISRÝMI



FÉLAGSRÝMIÐ – PORT 7



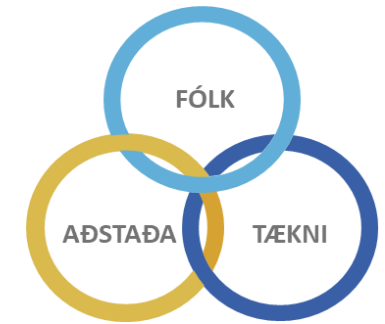
SLÖKUN OG HREYFING Í DAGSINS ÖNN



SKÝR VIÐMIÐ OG SKILABOÐ



EF ÞIG LANGAR AÐ VITA MEIRA UM VMV



- Nýtkomin viðmið FSR um vinnuumhverfi
- Unnið í samstarfi með Kjara- og mannauðssýslu og Stafrænu Íslandi
- Rán Flygering myndskreytti af alkunnri snilld

<https://www.fsr.is/media/frettir/Vidmid-um-vinnuumhverfi-2020.pdf>

Viðmið um vinnuumhverfi

Leiðbeiningar um þróun húsnæðis og starfsaðstöðu ríkisaðila
Framkvæmdasýsla ríkisins 2020

 Bls. 1

TÖKUM FAGNANDI Á MÓTI ÁHUGASÖMUM GESTUM UM LEIÐ OG COVID LEYFIR

