



Verklag við Mat á stuðningsþörf fatlaðra, markhópar, framkvæmd og úrvinnsla

Samband íslenskra sveitarfélaga 2. nóv. 2020

Guðný Stefánsdóttir sviðsstjóri
Proskabjálfi MA

American Association on Intellectual and Developmental Disabilities

- Supports Intensity Scale- Adult Version 2015 (SIS-A). SIS fyrir fullorðna staðlað á Íslandi 2011, lagað að endurútgáfu 2019
- Support Intensity Scale – Childrens Version 2016 (SIS-C). SIS fyrir börn staðlað á Íslandi 2017



SIS-A og SIS-C á Íslandi

- Bæði matskerfin þýdd, staðfærð og stöðluð á Íslandi og komin í virka notkun
- Stöðlun: verkefni á vegum Greiningar- og ráðgjafarstöðvar ríkisins, Háskóla Íslands, félagsmálaráðuneytis, Jöfnunarsjóðs
- Unnið fyrir Jöfnunarsjóð sveitarfélag/ Samgöngu- og sveitarstjórnarráðuneyti
- Leyfishafi: Greiningar- og ráðgjafarstöð ríkisins
- Sérstakt svið á Greiningar- og ráðgjafarstöð
- Guðný Stefánsdóttir, Þóranna Halldórsdóttir, verktakar, sérfræðiteymi.



Hvað metur SIS®

Þátttakandi:

Væntingar
Ábyrgð
Þátttaka



Tegund stuðning
Tíðni stuðnings
Daglegur stuðningstími

**Dæmigerður
jafnaldri í sama
samfélagi:**

Væntingar
Ábyrgð
Þátttaka



Stig og magn þess stuðnings sem þarf til fullrar þátttöku



Þörf fyrir stuðning metin út frá þremur víddum

- **Tegund stuðnings:** Hvers konar stuðnings er þörf?
- **Tíðni stuðnings:** Hversu oft þarf stuðning við þetta viðfangsefni á dæmigerðum degi?
- **Daglegur stuðningstími:** Þegar stuðnings er þörf á þessu sviði, hve miklum tíma ætti að verja?



Stuðningssvið SIS-A

1. Viðfangsefni á heimili
 2. Viðfangsefni utan heimilis
 3. Viðfangsefni tengd símenntun
 4. Viðfangsefni tengd starfi
 5. Viðfangsefni tengd heilsu og öryggi
 6. Félagsleg virkni
 7. Vernd og hagsmunagæsla
- Sérstök þörf fyrir læknisfræðilegan stuðning og stuðning vegna hegðunar



Stuðningsvið SIS-C

1. Viðfangsefni á heimili
 2. Viðfangsefni í samfélagi og nærumhverfi
 3. Viðfangsefni tengd skólastarfi
 4. Viðfangsefni tengd námi
 5. Viðfangsefni tengd heilsu og öryggi
 6. Félagsleg viðfangsefni
 7. Viðfangsefni tengd hagsmunagæslu
- Sérstök þörf fyrir læknisfræðilegan stuðning og stuðning vegna hegðunar



Notagildi

Matskerfið hefur tvíþætt notagildi:

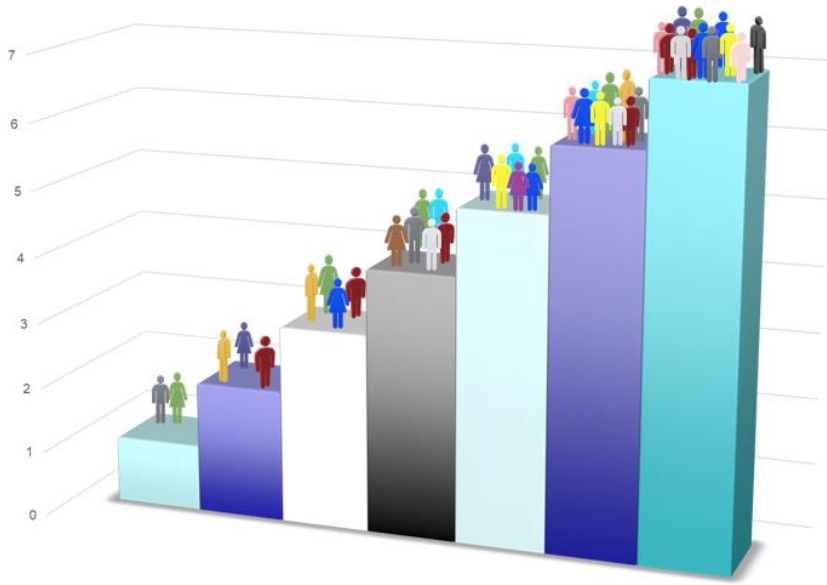
1. Gerð einstaklingsáætlana um stuðning út frá niðurstöðum matsins og að auka á þann hátt gæði þjónustu fyrir fatlaða.
2. Að meta kostnað tengdan þjónustu. Samningur við Jöfnunarsjóð sveitarfélaga



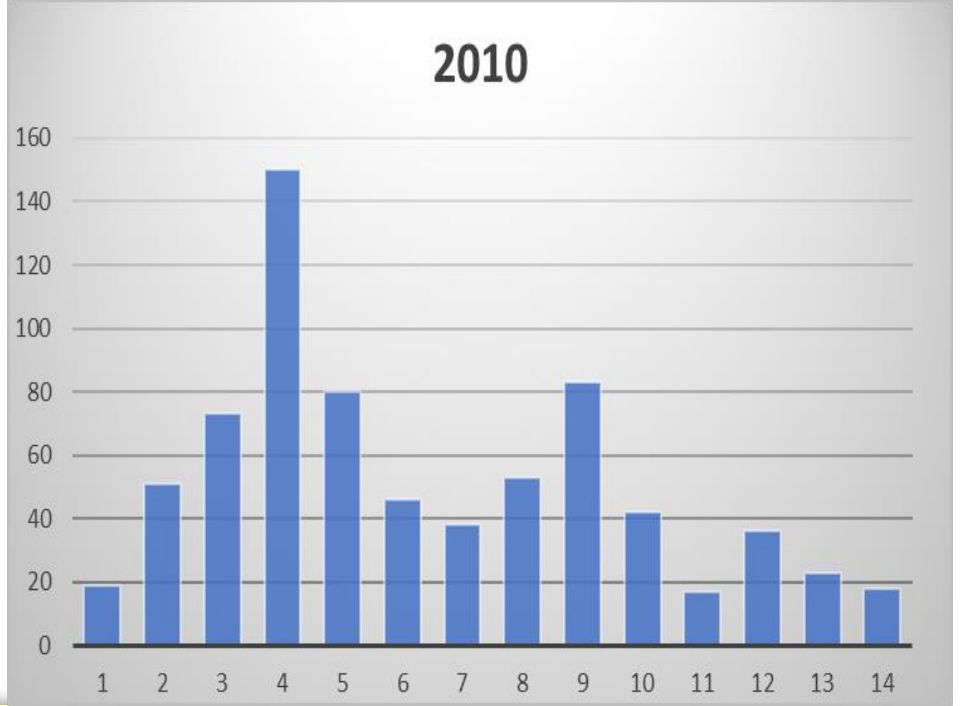
Mat á stuðningsþörf

- Fjárframlög byggja á samræmdu mati þar sem þörf hvers og eins fyrir stuðning kemur fram.
- Matið er framkvæmt af óháðum aðilum og náíð er fylgst með gæðum.
- Matið er sambærilegt á landsvísu svo fötluð börn og fullorðnir njóti jafnræðis að þessu leiti.

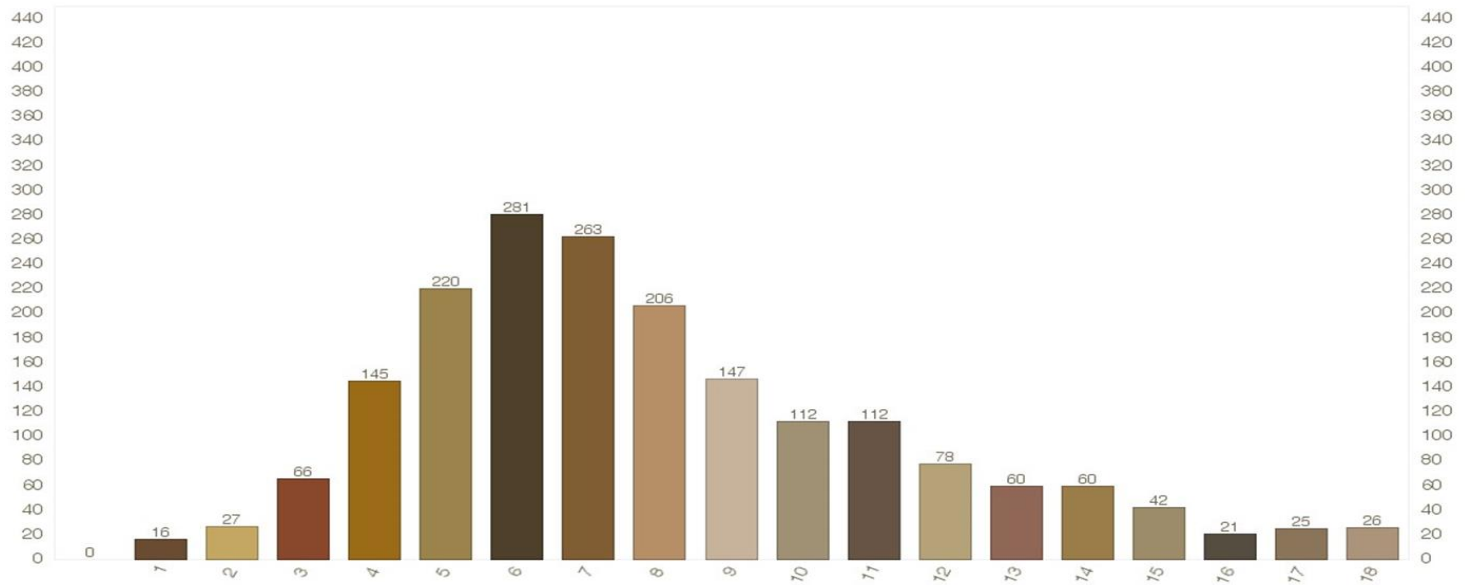




Áður: 7 flokka mat framkvæmt af þjónustuveitendum



FJÖLDI EFTIR NYJUM STUÐNINGSFLOKKUM



Hverjir eiga að fá Mat á stuðningsþörf?

- Almenn lög - almenn þjónusta – grunnþjónusta
- Sérstæk lög - fatlaðir
- Fatlað fólk með alvarlegar langvarandi stuðningsþarfir
- Fötluð börn í grunnskóla
- Fötluð börn sem njóta umfangsmikillar þjónustu utan skóla



Þjónusta við fatlað fólk með langvarandi stuðningsþarfir

- Fatlað fólk: Fólk með **langvarandi** líkamlega, geðræna eða vitsmunalega skerðingu eða skerta skynjun sem verður fyrir ýmiss konar hindrunum sem geta komið í veg fyrir fulla og árangursríka samfélagsþátttöku til jafns við aðra ef aðstoðar nýtur ekki við.
- Ávallt skal veita fötluðu fólki þjónustu samkvæmt almennum lögum á sviði félagsþjónustu, húsnæðismála, menntunar, vinnumarkaðar, öldrunarþjónustu og heilbrigðisþjónustu.
- Þjónusta samkvæmt lögum þessum kemur til **viðbótar** þeirri þjónustu sem veitt er á grundvelli annarra laga en ekki í stað hennar.

Skilgreining á markhópum fullorðinna

- Umfang stuðningsparfa og tegund fötlunar
- Alvarleiki stuðningsparfa
- Mörk á milli fatlana og sjúkdóma
- Aldur
- SIS-A fyrir þá sem hafa fötlunargreiningu, langvarandi stuðningsparfir og njóta nú þegar grunnþjónustu sveitarfélags ásamt viðeigandi heilbrigðisþjónustu.



Umfang stuðningsþarfa

Matskerfið staðlað hér á landi og rannsakað með það að markmiði að meta notagildi þess fyrir fatlað fólk.

Nýtist við mat á stuðningsþörfum þeirra sem greinst hafa með allar algengustu fatlanir fullorðinna:

- ✓ þroskahömlun
- ✓ einhverfu
- ✓ hreyfihömlun
- ✓ blindu
- ✓ heyrnarleysi
- ✓ geðfötlun

Mikilvægt að hafa í huga að notagildi einskorðast við fatlað fólk.



Alvarleiki stuðningsparfa

- Stuðningsparfir ólíkar, bæði innan hópa fatlaðra og á milli þeirra
- Sameiginlegt að allir sem greinast með fötlun hafa langvinnar og í flestum tilvikum umfangsmiklar stuðningsparfir. Þær eru í öllum tilvikum viðvarandi og þörf er fyrir stuðning við helstu athafnir daglegs lífs.



Alvarleiki stuðningsparfa frh.

- Mikilvægt er að greina á milli stuðningsparfa fatlaðra og þeirra sem ekki eru fatlaðir.
- Þeir sem búa við sjúkdóma og raskanir af ýmsu tagi, til dæmis geðsjúkdóm, væga hreyfihömlun og sjónskerðingu þarfnast margvíslegs stuðnings við ýmsar athafnir daglegs lífs en ekki í þeim mæli sem fatlaðir gera.



Mörkin á milli fatlana og sjúkdóma

- Langvinnir sjúkdómar geta í sumum tilvikum leitt til fötlunar t.d. hrörnunarsjúkdómar af ýmsu tagi (MND og MS).
- Alvarleg slys geta einnig leitt til fötlunar, einkum hreyfihömlunar.
- Þrátt fyrir að um fötlun sé að ræða í kjölfar langvinnra veikinda eða slysa er afar mikilvægt að greina heilbrigðisþarfir viðkomandi og tryggja viðeigandi þjónustu á því sviði.



Mörkin á milli fatlana og sjúkdóma frh.

- Mikilvægt! Stuðningsþarfir vegna fötlunar en ekki sjúkdóma sem ráða því tiltekinn einstaklingur fellur undir þjónustukerfi fatlaðra eða ekki.
- Sjúkdómar eða slys geta leitt til örorku án þess að viðkomandi hafi langvinnar stuðningsþarfir eins og fatlað fólk hefur.



Aldursmörk

- Staðlað fyrir fatlað fólk á aldrinum 18–67 ára.
- Allar algengustu fatlanir koma fram í bernsku og á unglingsárum (fyrir 18 ára aldur). Þetta á við um einhverfu, þroskahömlun, skynfatlanir og hreyfihömlun sem ekki er af völdum slysa.
- Geðfatlanir og sjúkdómar sem leiða til fötlunar koma hins vegar oft fram síðar á lífsleiðinni.
- Algengir aldurstengdir sjúkdómar, t.d. heilabilun og sjúkdómar í hjarta- og æðakerfi falla ekki undir viðmið fyrir Mat á stuðningsþörf fatlaðra.



Markhópur frh.

- Þeir sem falla undir viðmið fyrir þjónustu sem veitt er fyrir fatlað fólk hafa í öllum tilvikum langvinnar stuðningsþarfir og í mörgum tilvikum alvarlegar.
- Mikilvægt að skilgreiningar á þeim sem fá þjónustu sem ætluð er fötluðu fólk byggja á traustum faglegum grunni.
- Í öllum tilvikum þarf að liggja fyrir greining á fötlun, skilgreining á stuðningsþörfum (grunnmat) og framtíðarhorfum áður en tekin er ákvörðun um það hvort tiltekinn einstaklingur fellur undir þjónustukerfi fatlaðra eða ekki.



Skilgreining á markhópum barna

- Byggir á vinnureglu Tryggingastofnunar ríkisins og ákvörðun sérfræðiteymis

Formleg greining frá þriðja stigs stofnun:

- Greiningar- og ráðgjafarstöð ríkisins
- Barna- og unglíngageðdeild
- Heyrnar- og talmeinarstöð
- Þjónustu- og þekkingarmiðstöð fyrir blinda, sjónskerta og einstaklinga með samþætta sjón- og heyrnarskerðingu
- Að auki: Þroska- og hegðunarstöð



Markhópur barna frh.

- Greining á fötlun af hálfu þverfaglegs teymis a.m.k. þriggja sérfræðinga.
- Niðurstöður þurfa að byggja á athugunum þar sem notast er við viðurkennd mælitæki við greiningu fatlana barna.



Markhópur barna frh.

- Fatlanir sem um ræðir eru:
 - þroskahömlun
 - einhverfa,
 - alvarleg hreyfihömlun
 - blinda (alvarleg sjónskerðing)
 - heyrnarleysi
-
- Röskun á einhverfurófi að uppfylltum ákveðnum skilyrðum



Börn með röskun á einhverfurófi

- Greining þarf að uppfylla ákveðin skilyrði varðandi alvarleika og umfang meðraskana.
- Meðröskun: erfiðleikar sem beint eða óbeint tengjast t.d. málproskaraskanir, greindarskerðing og alvarlegir erfiðleikar tengdir hegðun.
- Meðraskanir eru metnar sérstaklega og tekið tillit til þeirra við skilgreiningu



Meðraskanir eru metnar sérstaklega hjá börnum með röskun á einhverfurófi

- Málproskaröskun – málproskatala <70
- Marktæk frávik í vitsmunaproška – niðurstaða greindarprófs <85
- ADHD
- Hegðunarraskanir
- Flogaveiki
- Aðrir verulega hamlandi þættir



Verklag

Tengiliðir sveitarfélaga

- Fjölskyldu- og félagsþjónusta: fullorðnir og börn sem njóta umfangsmikillar þjónustu
- Fræðslu- og skólaþjónusta: fötluð grunnskólabörn
- Tengiliður sveitarfélags við SIS-svið
Helsti og mikilvægasti samstarfsaðili



Verklag

Tengiliðir sveitarfélaga

- Tengiliður fjölskylduþjónustu sækir um fyrir hönd fatlaðra sem njóta búsetutengdrar þjónustu á vegum sveitarfélagsins umfram lögboðna grunnþjónustu
- Tengiliður fræðsluþjónustu sækir um fyrir fötluð börn í grunnskóla (ekki farið nánar út í hér en á flestan hátt svipað og hjá fullorðnum)
- Persónugreinanleg gögn í vefgátt
- Samskipti á auðkennistölum í tölvupósti



Tengiliður sveitarfélags við SIS-svið

- Skipulag: fyrir, um og eftir
- Veitir fræðslu um matið, tilgang þess, framkvæmd, meðhöndlun og skil á niðurstöðum
- Ber ábyrgð á að niðurstöður séu vistaðar og kynntar
- Heldur utan um og sér um uppbyggingu þekkingar á SIS í sveitarfélaginu



Verklag

Umsóknir

- Umsókn þarf að fylgja grunnmat sveitarfélags, staðfest fötlunargreining, upplýst samþykki væntanlegs þátttakanda
- Grunnmat: uppýsingar/greinargerð sem innihalda rök fyrir því að viðkomandi ætti að njóta þjónustu á grundvelli laga um málefni fatlaðs fólks. Upplýsingar um grunnþjónustu og hvaða þjónustu viðkomandi fær umfram almenna þjónustu (15 tímar á viku)
- Sérfræðiteymi á GRR fer yfir umsóknir og getur óskað eftir frekari gögnum, vísað frá, hafnað eða samþykkt



Samþykktar umsóknir Framkvæmd

- Fer fram í heimabyggð
- Matsmaður hittir þátttakanda, starfsmann/starfsmenn og aðra þá sem hann velur til þess að veita upplýsingar um stuðningsþarfir sínar. Að minnsta kosti einn starfsmaður þarf að hafa fagmenntun eða vera fulltrúi þeirra sem ber ábyrgð á þjónustu við þátttakanda.
- Starfsmaður/viðmælandi þarf að þekkja þátttakanda vel, hafa umgengist hann reglulega, tekið beinan þátt í daglegum viðfangsefnum viðkomandi a.m.k. undanfarna þrjá mánuði, þekkja til stuðningsþarfa á öllum sviðum daglegs lífs



Framkvæmd

- Hálfopið viðtal. Áhersla á núverandi þörf fyrir stuðning á dæmigerðum degi til að geta lifað innihaldsríku og sjálfstæðu lífi í samfélaginu
- Skilgreina í hverju sérstakur stuðningur ætti að vera fólgin til að gera kleift að taka reglulega þátt í athöfninni. Aðstoð sem dæmigerðir jafnaldrar þyrftu ekki
- Stuðningsþörf tekur ekki mið af þeirri þjónustu sem einstaklingur fær á tilteknum tíma þó að tengsl séu þar á milli
- Nálgun byggir á hugmyndafræði um sjálfstætt líf og mati á einstaklingsbundnum þörfum



Tillaga að skipulagi viðtals

Sami tímarammi

Tillaga 1	Tillaga 2	Tillaga 3	Tillaga 4	Tillaga 5
Viðtal við þátttakanda og starfsmenn saman	Viðtal við þátttakanda.	Viðtal við starfsmenn	Heimsókn til þátttakanda	Viðtal við starfsmenn
	Viðtal við starfsmenn	Viðtal við þátttakanda	Viðtal við starfsmenn	Heimsókn til þátttakanda

Þátttakandi getur valið að hafa með sér ættingja eða vini hvort sem er í viðtali eða ef þátttakandi óskar eftir að fá heimsókn á heimili sitt.

Matsmaður hittir alltaf þátttakanda!



Framkvæmd

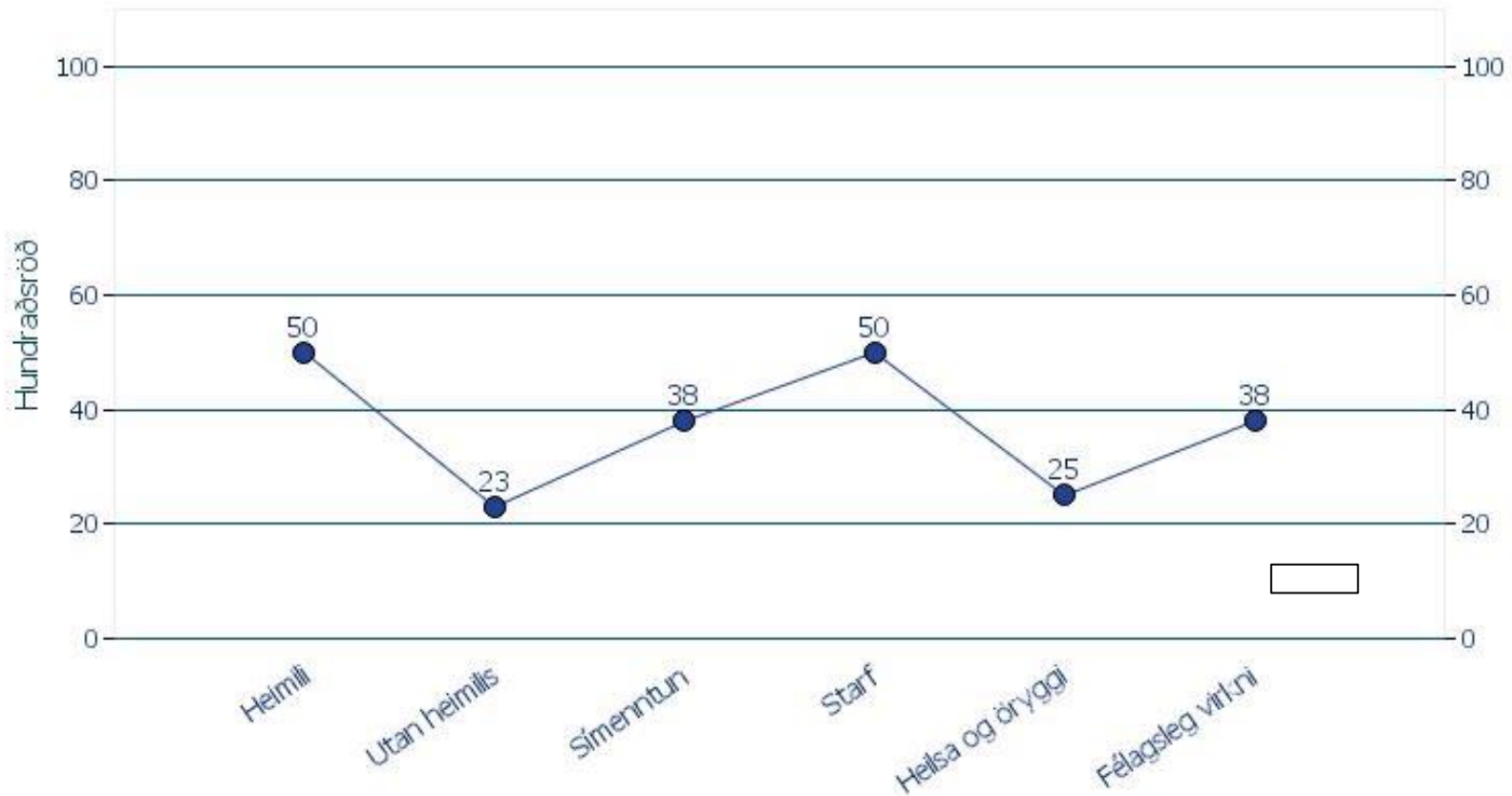
- Hvernig tryggjum við niðurstöður sem endurspegla sem best núverandi stuðningsþörf viðkomandi?
- Skiptir sköpum:
 - ✓ Val á viðmælendum
 - ✓ Góð kynning og undirbúningur



Mynd af niðurstöðum

ELDRANr	AUÐK	MATSDAGUR	UU_ID	STUÐNINGSFLOKKUR	STUÐNINGSVÍITALA	HEILSUBÖRF	HEGÐUNARÞÖRF
				6	95	3	1

Upplýsingar um stuðningsþörf - línuritið sýnir hundraðsröð í flokki



Niðurstöður

- Stuðningsvísitala 55-145. Endurspeglar heildar stuðningsþörf

Meðalstuðningsvísitala er 100, því hærri því meiri stuðningsþörf.

- Hundraðsröð fyrir hvert stuðningssvið

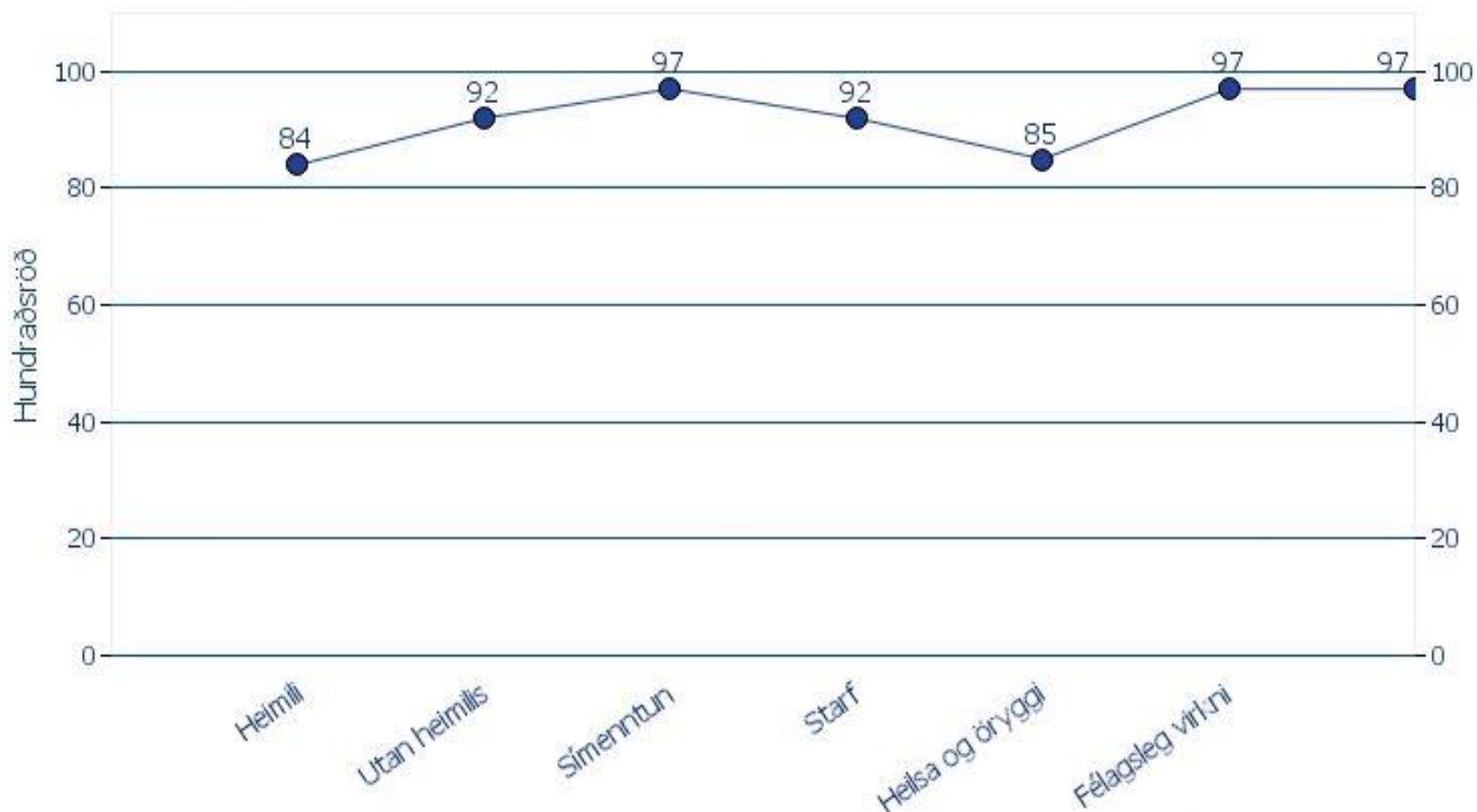
Hundraðstala segir til um hlutfall þeirra sem eru lægri. 60 þýðir að 60% þátttakenda hefur minni stuðningsþörf

- Stuðningsflokkur 1–18
- Stig fyrir heilsu og hegðun 12–30 +
- Afhent sveitarfélagi ásamt matshefti til að vinna að einstaklingsáætlun



ELDRAnr	AUÐK	MATSDAGUR	UU_ID	STUÐNINGSFLOKKUR	STUÐNINGSVÍSITALA	HEILSUBÖRF	HEGÐUNARBÖRF
?				10	125	6	6

Upplýsingar um stuðningsþörf - línuritið sýnir hundraðsröð í flokki



Stuðningsflokkar SIS-A: 1–18

Flokkur	Tegund	Lýsing á stuðningspörf
1-4	Væg stuðningspörf	Stuðningsvísitala undir meðallagi. Að jafnaði engin eða lítil stuðningspörf vegna heilsu og/eða hegðunar
5-12	Miðlungs/alvarleg stuðningspörf	Vaxandi stuðningspörf eftir hækkandi númeri stuðningsflokks. Breytileg stuðningspörf vegna heilsu og/eða hegðunar
13-18	Óvenjulega mikil og óvenjuleg stuðningspörf	Umfangsmikil stuðningspörf. Vaxandi stuðningspörf eftir hækkandi númeri stuðningsflokks. Mjög mikil þörf vegna heilsu og/eða hegðunar.



Skil á niðurstöðum

- Jöfnunarsjóður sveitarfélaga
- Vefgátt - Reglubundin skil
- Túlkun og notagildi niðurstaðna, leiðbeiningar
- Nýta teymisfundi
- Hvernig fer niðurstaða saman við þá þjónustu sem við veitum? Þarf að breyta áherslum?



Endurmat

1. Að frumkvæði sveitarfélags

- ✓ Setja fram rökstuddar vísbendingar um breytingar
- ✓ Fylgjast reglulega með breytingum sem kunna að verða á stuðningsþörfum
- ✓ Sérstaklega hjá þeim sem eru eldri en 55 ára og yngri en 25 ára ásamt geðfötluðum, þar sem stöðugleiki er minnstur.

2. Að frumkvæði SIS sviðs - nýtt



Framkvæmd



Tímabil 1

Höfuðborgarsvæði
Suðurnes
Vesturland
Norðurland eystra
Suðurland

Janúar
Febrúar
Mars

Tímabil 2

Höfuðborgarsvæði
Suðurnes
Vesturland
Norðurland eystra
Suðurland
Vestfirðir
Norðurland vestra
Austurland

Apríl
Maí
Júní
Ágúst
September

Tímabil 3

Höfuðborgarsvæði
Suðurnes
Vesturland
Norðurland eystra
Suðurland

Október
Nóvember
Desember

Dæmi um frávísanir

1. Gögn sem bárust með umsókninni gefa til kynna að umræddur aðili uppfylli ekki viðmið fyrir fötlun og langvarandi stuðningsþarfir.
2. SIS matskerfið er ætlað fyrir fatlað fólk með langvarandi stuðningsþarfir en tekur ekki til þeirra sem kljást við sjúkdóma af ýmsu tagi og þarfnast þjónustu vegna þeirra.
3. Ekki fæst séð að viðkomandi njóti að fullu grunnþjónustu sveitarfélags. Þau skilyrði þarf að uppfylla áður en frekari afstaða er tekin til umsóknarinnar.



Gæði gagna

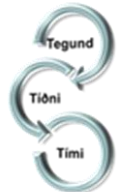
Verum gagnrýnin

1. Læknisvottorð frá einum aðila sem staðfestir fötlun og hvetur til þess að viðkomandi fái SIS??
2. Greinargerð frá sérfræðingi á sviði fatlana með ítarlegri úttekt á þörfum??
3. Þverfaglegt mat?? Fleiri en einn sérfræðingur
4. Því ítarlegri – því auðveldara að afgreiða



SIS matsviðtal

- Upplýsingar sem koma fram í viðtölum varpa oft nýju ljósi á þörf fyrir stuðning og ættu að nýtast til að gera markvissar áætlanir fyrir hvern og einn.
- Bent er á möguleika og tækifæri til þátttöku.
- Lagt er upp með að ræða um óskir, þarfir og væntingar sem oft á tíðum er ný nálgun.
- Aðferðafræðin sem lögð er til grundvallar (tegund, tíðni, tími) auðveldar við að veita viðeigandi stuðning og koma í veg fyrir of mikinn eða of lítinn stuðning.



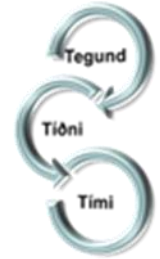
Einstaklingsáætlun

HLUTI B: VIÐFANGSEFNI Í SAMFÉLAGI OG NÆRUMHVERFI

	TÍÐNI	TÍMI	TEGUND	SAMT.
1. Fara á milli staða í samfélaginu (samgöngur)	3	2	4	9
7. Hafa samskipti við aðra en heimilisfólk	3	2	4	9
2. Taka þátt í tómstundastarfi utan heimilis	2	2	4	8
4. Heimsækja vini og ættingja	2	2	4	8
5. Taka þátt í samfélagsstarfi að eigin vali utan heimilis (kirkja, sjálfböðastörf, o.s.frv.)	2	2	4	8
6. Fara í búðir og kaupa vörur og þjónustu	2	2	4	8
3. Nota almannþjónustu	1	2	4	7
8. Fara í opinberar byggingar og staði	1	2	4	7



Að nýta aðferðafæði SIS matskerfisins fyrir einstakningsbundinn stuðning



- Matskerfið greinir einstakar þarfir á hverju stuðningssviði og gefa niðurstöður því möguleika á skilvirkari áætlun.
- Með því að skilja þessar stuðningsþarfir út frá tegund og magni má gera raunhæfari áætlanir.
- Án þessara upplýsinga höfum við hingað til þurft að geta okkur til um stuðningsþörf á tilteknum sviðum, með misgóðum árangri.

Staðan nú

- Lokun á móttöku utanaðkomandi á skrifstofur sveitarfélaga. Sinnum „neyðarþjónustu“
- Mikið um tiltekt í SIS-gögnum hjá sveitarfélögum núna
- Búið að raða niður öllum samþykktum umsóknum
- Má búast við miklu álagi eftir að takmörkunum léttir
- Þróun verkefnis leitt okkur í þá átt sem stefnt var að
- Ánægjulegt og farsælt samstarf við tengiliði og starfsmenn á vettvangi. Þeirra framlag átt stóran þátt í þeirri leið



- Vefsíða:

<https://www.greining.is/is/fagsvid/sis-mat-a-studningsthorf>

- gudny@greining.is

