

Íbúasamráð í sveitarfélögum og þátttaka íbúa

Samráðsverkefni Sambandsins og sveitarfélaga 2019-2020

Sjónarhorn ráðgjafanna

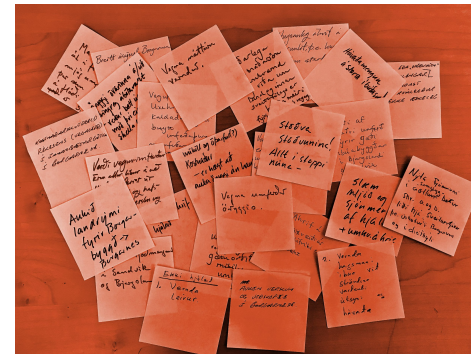
Hildur Kristjánsdóttir og Halldóra Hreggviðsdóttir

9. nóvember 2020



Aðkoma Alta

- Styðja við sveitarfélögin í samráðsverkefni sínu og **leiðbeina**.
- Miðla af reynslu okkar sem ráðgjafar á sviði samráðs.



Reynsla Alta

Samráð við hagaðila fléttast inn í flest verkefni Alta og er mikilvægur þáttur í stefnumótun og skipulagsgerð

- Vel skipulagt samráð við hagaðila eykur líkur á **skilningi** og **sátt**.
- Það dregur fram nýjar **hugmyndir**, **tækifæri** og **lausnir**.
- Þarf að vera **markvisst** og falla rétt að **viðfangsefninu**.
- **Útfærsla** samráðsins getur verið mjög ólík eftir því hvar í ferlinu það er viðhaft, við hverja samráðið er haft og árangrinum sem það á að skila.



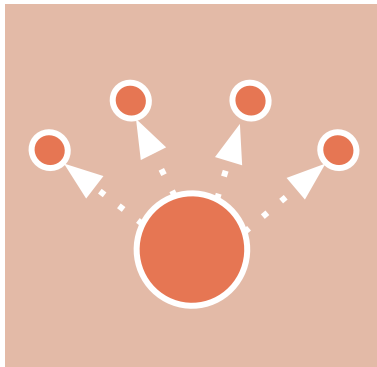
Lykilatriði & lærdómur

- Mikilvægt að **skilgreina** verkefnið vel.
 - Hverjar eru lykilspurningarnar sem þarf að svara?
 - Hvað á að fást að verki loknu?
- Setja niður **verkefnisáætlun** - og tímarás verkefnis.
- Greining **hagaðila** og **samráðsáætlun**
 - Skilgreina **markmið** samráðsins.
 - Mótun **samráðsspurningar**? Margslungin spurning, en þarf að vera einföld?
 - **Greining hagaðila** grunnatriði í öllu samráði.
 - Þjuggum til sniðmát fyrir hagaðilagreiningu og samráðsáætlun.

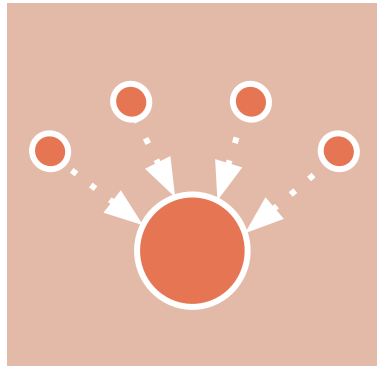


Samráðsstiginn

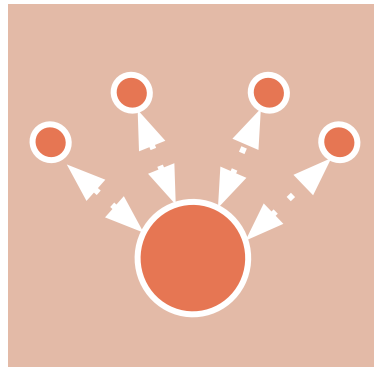
Upplýsa



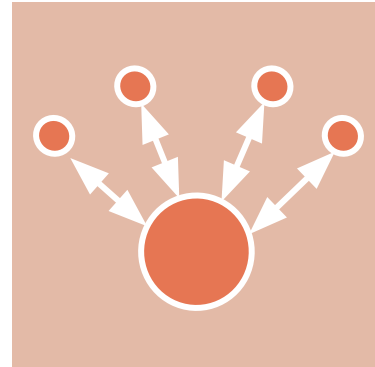
Leita ráða



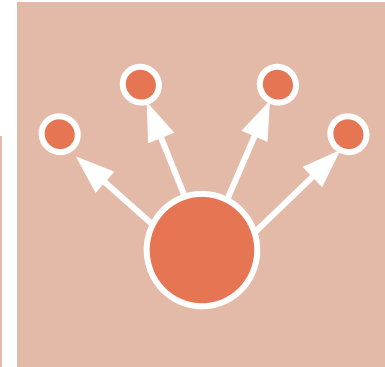
Virkja



Eiga samstarf



Gefa völd



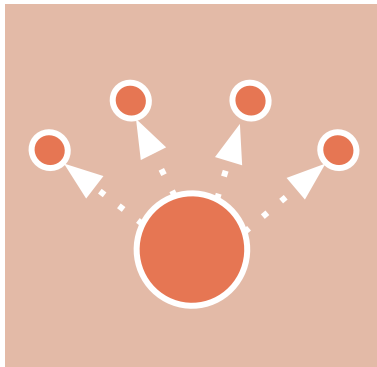
Aukin áhrif hagsmunaaðila



Markmið

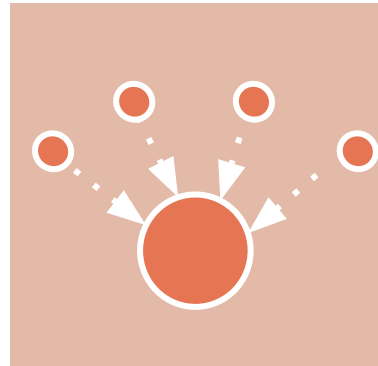
Að veita almenningi hlutlausar upplýsingar og til að skilja vandamálið, valkostina, tækifærin og lausnirnar

Upplýsa



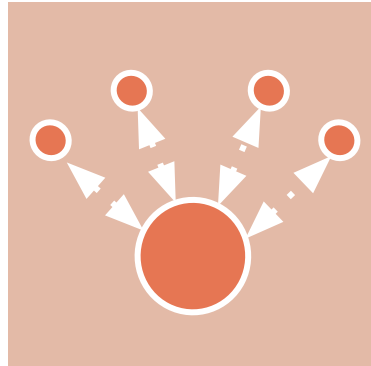
Að leita í þekkingarbunn almennings og/eða fá viðbrögð við greiningu og/eða ákvörðunum

Leita ráða



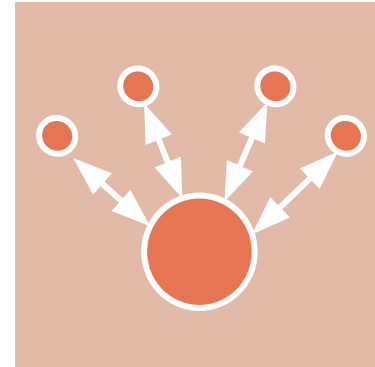
Að vinna beint með almenningi í gegnum ferlið til að tryggja skilning og skoðun á áhyggjuefnum og hugðarefnum þeirra

Virkja



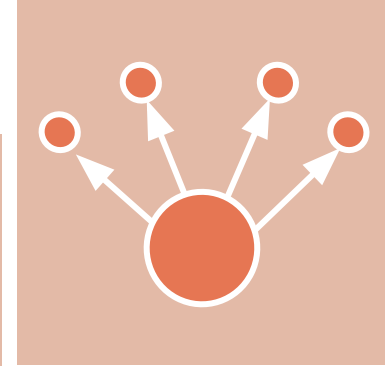
Að ganga til samstarfs við almenning í öllum þáttum ákvörðunar, þ.m.t. þróun valkosta og skilgreiningu á lausnum

Eiga samstarf



Að setja endanlega ákvörðun í hendur almennings

Gefa völd



Loforð

Að veita almenningi hlutlausar upplýsingar og til að skilja vandamálið, valkostina, tækifærin og lausnirnar

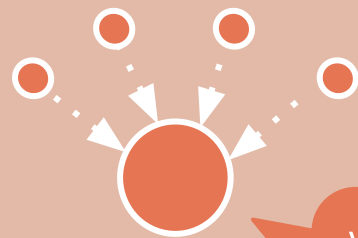
Upplýsa



Við munum upplýsa ykkur

Að leita í þekkingarbunn almennings og/eða fá viðbrögð við greiningu og/eða ákvörðunum

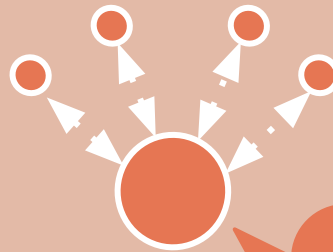
Leita ráða



Við munum hlusta á ykkur og gera grein fyrir hvernig þau skilaboð hafa áhrif á ákvörðunina

Að vinna beint með almenningi í gegnum ferlið til að tryggja skilning og ígrundun á áhyggjuefnum og hugðarefnum þeirra

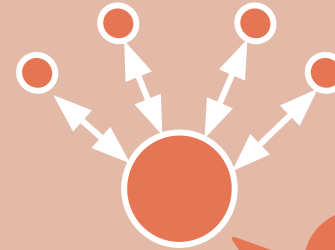
Virkja



Við munum vinna með ykkur til að hugðarefni ykkar geti haft áhrif á valkosti og gera grein fyrir því hvernig það hefur áhrif á ákvörðunina

Að ganga til samstarfs við almenning í öllum þáttum ákvörðunar, þ.m.t. þróun valkosta og skilgreiningu á lausnum

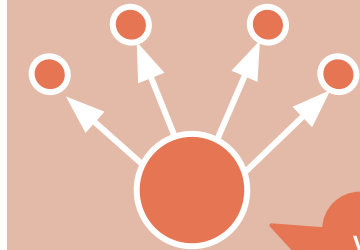
Eiga samstarf



Við munum leita eftir ráðleggingum ykkar og hugmyndum við að móta lausnir og fella ráð ykkar inn í ákvörðunina eins og mögulegt er

Að setja endanlega ákvörðun í hendur almennings

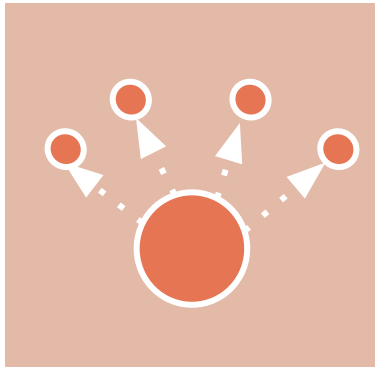
Gefa völd



Við munum koma því til framkvæmda sem þið ákveðið

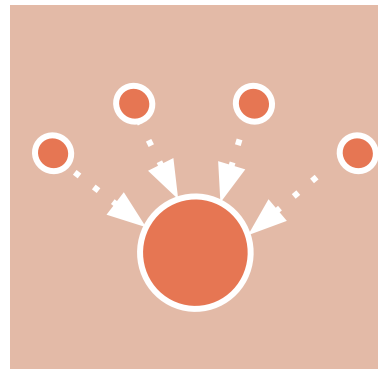
Dæmi um aðferðir

Upplýsa



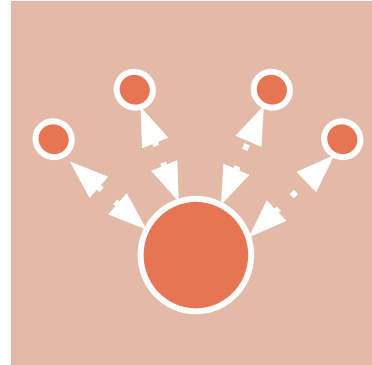
- Fréttabréf
- Heimasíður
- Opið hús
- Kynningarfundir

Leita ráða



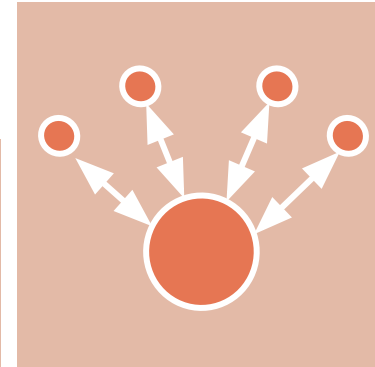
- Heimskaffi
- Rýnihópar
- Kannanir
- Opnir fundir
- Walk and talk

Virkja



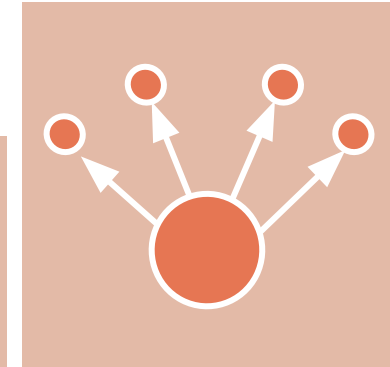
- Vinnustofur
- Heimskaffi
- Kannanir á afstöðu

Eiga samstarf



- Ráðgjafanefndir
- Byggja upp einingu
- Þátttaka í ákvörðunarferli

Gefa völd



- Kviðdómur íbúa
- Atkvæðagreiðslur
- Fulltrúum falið að taka ákvörðun

Endurgjöf og miðlun



Við gerðum

Þú sagðir

Innleiðing samráðs

- Hverjar eru **helstu áskoranir** við innleiðingu samráðs hjá sveitarfélögum?
- Í hverju felast **tækifærin**?
- Hvernig geta **önnur sveitarfélag nýtt lærdóminn** og tæki sem hafa þróast og orðið til í verkefni?
- **Hvað höfum við lært** sem nýtist í mótun samráðs almennt í verkefnum sveitarfélaganna?

