



# "Erum við nógu **GRÆN**?"

- Reynslusaga af endurfjármögnun

Kjartan Már Kjartansson, bæjarstjóri

**Reykjanesbær**

Í KRAFTI FJÖLBREYTTLEIKANS

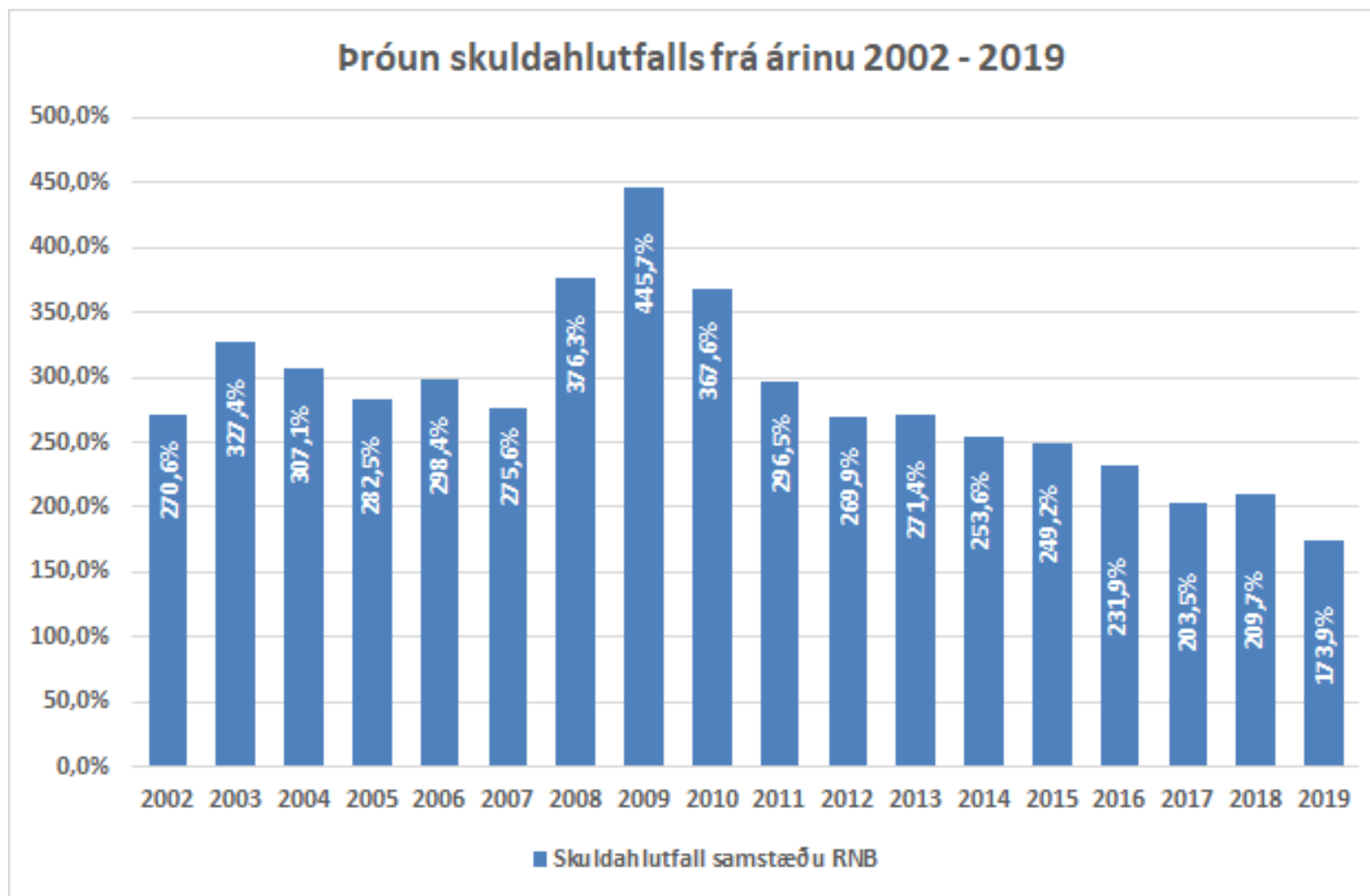


# 1. Forsagan: sveiflur og sviptingar

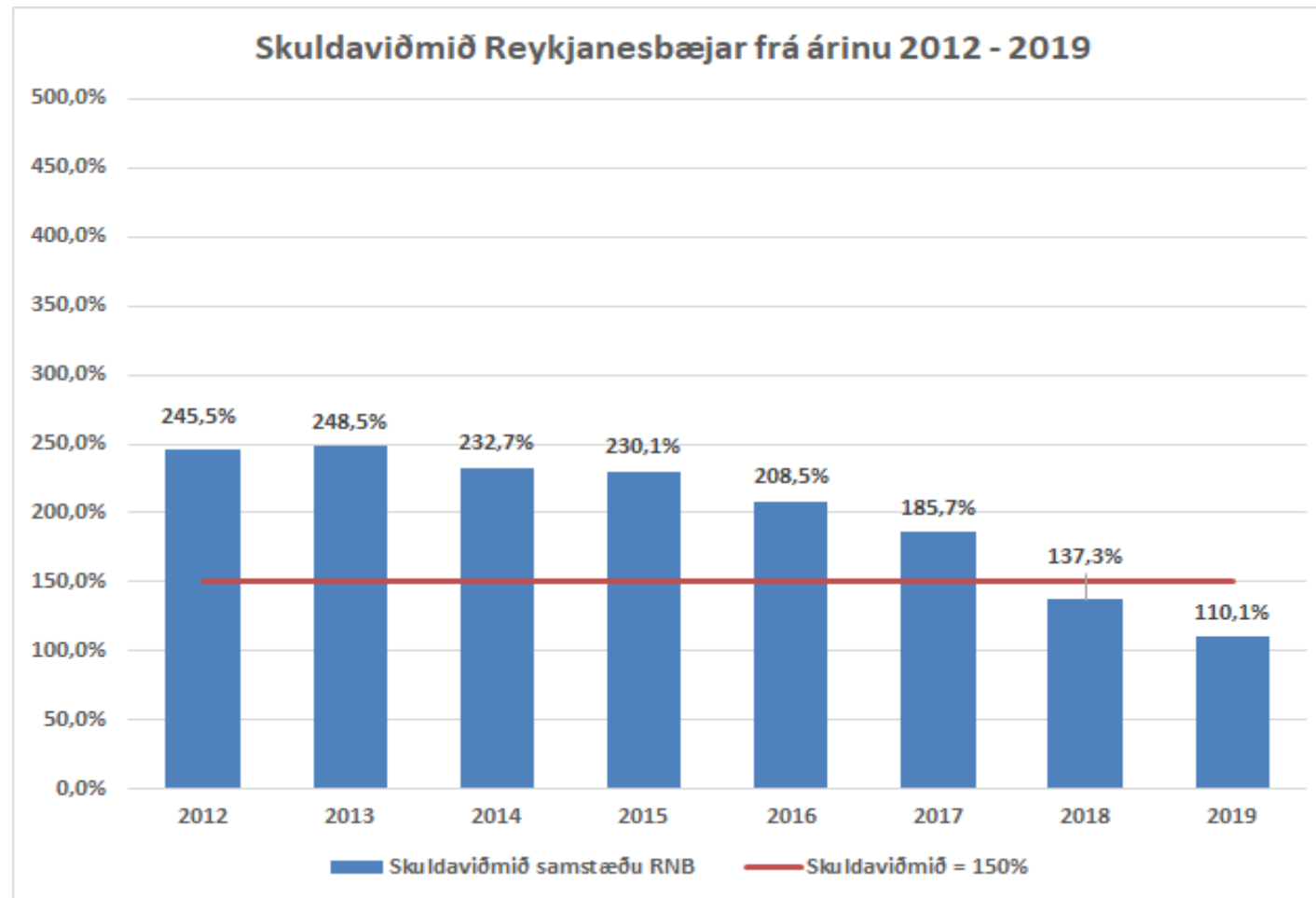
- Einsetning grunnskóla: Heiðarskóli 1999 og Akurskóli 2005
- Hryðjuverkin 11. september 2001
- Vægi Keflavíkurflugvallar aukist: 2012 = 28% / 2019 = 43%
- Eignarhaldsfélagið Fasteign stofnað 2003
- Brotthvarf Varnarliðsins 2006
- Bankahrunið 2008 - atvinnuleysi 14,8%
- Gos í Eyjafjallajökli 2010
- Reikningskil sveitarfélaga breytt 2010
- Ný sveitarstjórnarlög 2012: Jafnvægisregla og Skuldaregla /150% skuldaviðmið



# Þróun skuldahlutfalls



# Þróun skuldaviðmiðs





## 2. Forsagan, sveiflur og sviptingar

- Endurskipulagning efnahags 2014 / skuldaviðmið = 232,7%
- Sóknin og hófst haustið 2014
  - Stjórnendur Reykjanesbæjar
  - Haraldur Líndal Haraldsson, ráðgjafi
  - KPMG, Oddur G. Jónsson o.fl.
  - Eftirlitsnefnd með fjárm. sveitarfél; Þórir Ólafsson, Eiríkur Benónýsson
  - Deloitte; Heimir Ólafsson og Logos; Ólafur Arinbjörn Sigurðsson
- Bæjarstjórn 90% samstíga
- Starfsmenn tóku á sig margs konar skerðingu og íbúar hærri álögur
- Starfsmenn tóku þátt í að lækka rekstrarkostnað





## 3. Forsagan: sveiflur og sviptingar

- Norðurál hefur byggingu álvers í Helguvík 2006
- Reykjaneshöfn fer í nauðsynlegar framkvæmdir
- Norðurál gerði raforkusamning m.a. við Hitaveitu Suðurnesja
- HS skipt upp í tvö fyrirtæki, HS Veitur og HS Orku
- HS Orka seld, uppsögn raforkusamnings við Norðurál
- Áform um tvö kísilver í Helguvík
- United Silicon 2014/ Stakksberg í eigu Arionbanka 2018
- Thorsil með áform/ Fjármögnun dregist á langinn - uppsögn lóðarleigusamnings 2020



## 4. Forsagan: sveiflur og sviptingar

- Afnám gjaldeyrishafta
- Þrotabú föllnu bankanna greiða stöðuleikaframlag til ríkisins
- Ferðaþjónustan tekur kipp / WOW fer á flug
- Fordæmalaus íbúafjölgun 7-9% - 25% íbúa af erlendu bergi
- Reykjanesbær semur við kröfuhafa í lok árs 2017
- Fasteign; RNB einn eftir - skuld við lánveitendur var alls 12 milljarðar:
  - 3 milljarðar sem skiptist á milli kröfuhafa
  - 700 milljónir til LÍ og ÍSB
  - 8,4 milljarðar enda hjá LSR á 4,2% vöxtum
- 2020 Norðurál hættir við byggingu álvers í Helguvík

Kjarninn Fréttir Skýringar Skoðun Föll

### Stöðugleikaeignir upp á 19 milljarða framseldar til LSR

Íslenska ríkið hefur framselt illseljanlegar eignir sem það fékk í stöðugleikaframlag upp í skuld sína ríkisins. Framlag ríkisins inn á skuldina í ár fer úr fimm milljörðum í 24 milljarða.

Þóður Snær Júlíusson 8. janúar 2018

Nýr 100 Komdu d

Vinsælast



## 5. Forsagan: sveiflur og sviptingar

- WOW "lendir" í mars 2019 = aukið atvinnuleysi
- MAX vandræði Icelandair, samdráttur/ áhafnir missa vinnunna
- COVID19, heimsfaraldur, landinu lokað
- Atvinnuleysi stefnir í 25%





# Skuld við LSR sem á að endurfjármagna

**8,4 milljarðar**

**4.2%** verðtryggðir vextir

Fjármagnskostnaður **353 milljónir** ár ári + verðtrygging

Viðskipti | mbl | 6.11.2019 | 8:55 | Uppfært 9:39

## Enn lækka vextir Seðlabankans



Seðlabanki Íslands. [mbl.is](https://mbl.is)/Kristinn Magnússon



Setja bókamerki

Peningastefnunefnd Seðlabanka Íslands hefur ákveðið að lækka bankans um 0,25 prósentur. Meginvextir bankans, vextir á sjö da bundnum innlánum, verða því 3%. Ef litið er á vaxtakúrfu meginv Seðlabankans sést að meginvextir (stýrivextir) hafa lægst farið í 3 prósent snemma árs 2011. Í ársbyrjun 2009 voru þeir aftur á mó 18%.

# Lækkun vaxta í spilunum



Andrés Guðmundsson segir markaði grænna skuldabréfa vera allt í rísta þrátt fyrir þessum óvissuáhrifum vegna þess að fjárfestir eru ávallt til staðar.

# Græn bylting á skuldabréfamarkaði

Markaðurinn með græn og félagsleg skuldabréf fer ört vaxandi, bæði hér á landi og á alþjóðavísu. Sveitar- og fasteignasvæðis eru þar í fararbroddi

JÓHJUS ÞÓR HALLDÓRSSON  
LITAVEÐJÓ

**G** ræn og félagsleg skuldabréf ryðja sér niður á landi mið þáttinn á markaði. Þeir eru engin nýtt efni í íslenskum krönum, heldur er heildarupphæð þeirra á milli á milli.

Þrátt fyrir óvissuáhrif og óvissuáhrif er markaðurinn með græn og félagsleg skuldabréf vaxandi. Þetta er einn af þeim áhrifum sem hafa komið til á markaði og líta hafa út svona: Félagsleg skuldabréf eru tryggð með vöðvaðum, vaxandi og óvissuáhrifum.

**Sveitarfélögin komi sterk inn** í þetta á milli mið þáttinn á markaði. Þetta er einn af þeim áhrifum sem hafa komið til á markaði og líta hafa út svona: Félagsleg skuldabréf eru tryggð með vöðvaðum, vaxandi og óvissuáhrifum.

**Markaðurinn vaxandi** er einn af þeim áhrifum sem hafa komið til á markaði og líta hafa út svona: Félagsleg skuldabréf eru tryggð með vöðvaðum, vaxandi og óvissuáhrifum.

ótrú og óvissuáhrif eru þess vegna vörðugur. „Ef við skoðum þetta á milli mið þáttinn á markaði og líta hafa út svona: Félagsleg skuldabréf eru tryggð með vöðvaðum, vaxandi og óvissuáhrifum.“

Andrés segir þess vegna græn og félagsleg skuldabréf vaxandi. Þetta er einn af þeim áhrifum sem hafa komið til á markaði og líta hafa út svona: Félagsleg skuldabréf eru tryggð með vöðvaðum, vaxandi og óvissuáhrifum.

Andrés segir þess vegna græn og félagsleg skuldabréf vaxandi. Þetta er einn af þeim áhrifum sem hafa komið til á markaði og líta hafa út svona: Félagsleg skuldabréf eru tryggð með vöðvaðum, vaxandi og óvissuáhrifum.



**Þú ert líklegur til þess að** þetta myndi hafa áhrif á þess vegna. „Ef við skoðum þetta á milli mið þáttinn á markaði og líta hafa út svona: Félagsleg skuldabréf eru tryggð með vöðvaðum, vaxandi og óvissuáhrifum.“

Stærð fyrir alþjóðlegu fjárfestingu eru hins vegar vörðugur. „Ef við skoðum þetta á milli mið þáttinn á markaði og líta hafa út svona: Félagsleg skuldabréf eru tryggð með vöðvaðum, vaxandi og óvissuáhrifum.“

**Evrópusambandið til bjargar** þetta myndi hafa áhrif á þess vegna. „Ef við skoðum þetta á milli mið þáttinn á markaði og líta hafa út svona: Félagsleg skuldabréf eru tryggð með vöðvaðum, vaxandi og óvissuáhrifum.“

„Þú ert líklegur til þess að þetta myndi hafa áhrif á þess vegna. „Ef við skoðum þetta á milli mið þáttinn á markaði og líta hafa út svona: Félagsleg skuldabréf eru tryggð með vöðvaðum, vaxandi og óvissuáhrifum.“

ekki félagsleg, enda hámarks fjárfestir en svo að sjálfstjórnin sé vinnulífsmið og það lagur sig í síta almenna og einfalda flokka. „Viðjum við að allir mátt að þess vegna, ölu viðjum við einblína á þessu á milli mið þáttinn á markaði og líta hafa út svona: Félagsleg skuldabréf eru tryggð með vöðvaðum, vaxandi og óvissuáhrifum.“

„Þú ert líklegur til þess að þetta myndi hafa áhrif á þess vegna. „Ef við skoðum þetta á milli mið þáttinn á markaði og líta hafa út svona: Félagsleg skuldabréf eru tryggð með vöðvaðum, vaxandi og óvissuáhrifum.“

„Þú ert líklegur til þess að þetta myndi hafa áhrif á þess vegna. „Ef við skoðum þetta á milli mið þáttinn á markaði og líta hafa út svona: Félagsleg skuldabréf eru tryggð með vöðvaðum, vaxandi og óvissuáhrifum.“

„Þú ert líklegur til þess að þetta myndi hafa áhrif á þess vegna. „Ef við skoðum þetta á milli mið þáttinn á markaði og líta hafa út svona: Félagsleg skuldabréf eru tryggð með vöðvaðum, vaxandi og óvissuáhrifum.“

„Þú ert líklegur til þess að þetta myndi hafa áhrif á þess vegna. „Ef við skoðum þetta á milli mið þáttinn á markaði og líta hafa út svona: Félagsleg skuldabréf eru tryggð með vöðvaðum, vaxandi og óvissuáhrifum.“

„Þú ert líklegur til þess að þetta myndi hafa áhrif á þess vegna. „Ef við skoðum þetta á milli mið þáttinn á markaði og líta hafa út svona: Félagsleg skuldabréf eru tryggð með vöðvaðum, vaxandi og óvissuáhrifum.“

„Þú ert líklegur til þess að þetta myndi hafa áhrif á þess vegna. „Ef við skoðum þetta á milli mið þáttinn á markaði og líta hafa út svona: Félagsleg skuldabréf eru tryggð með vöðvaðum, vaxandi og óvissuáhrifum.“

„Þú ert líklegur til þess að þetta myndi hafa áhrif á þess vegna. „Ef við skoðum þetta á milli mið þáttinn á markaði og líta hafa út svona: Félagsleg skuldabréf eru tryggð með vöðvaðum, vaxandi og óvissuáhrifum.“

„Þú ert líklegur til þess að þetta myndi hafa áhrif á þess vegna. „Ef við skoðum þetta á milli mið þáttinn á markaði og líta hafa út svona: Félagsleg skuldabréf eru tryggð með vöðvaðum, vaxandi og óvissuáhrifum.“

„Þú ert líklegur til þess að þetta myndi hafa áhrif á þess vegna. „Ef við skoðum þetta á milli mið þáttinn á markaði og líta hafa út svona: Félagsleg skuldabréf eru tryggð með vöðvaðum, vaxandi og óvissuáhrifum.“

„Þú ert líklegur til þess að þetta myndi hafa áhrif á þess vegna. „Ef við skoðum þetta á milli mið þáttinn á markaði og líta hafa út svona: Félagsleg skuldabréf eru tryggð með vöðvaðum, vaxandi og óvissuáhrifum.“

„Þú ert líklegur til þess að þetta myndi hafa áhrif á þess vegna. „Ef við skoðum þetta á milli mið þáttinn á markaði og líta hafa út svona: Félagsleg skuldabréf eru tryggð með vöðvaðum, vaxandi og óvissuáhrifum.“

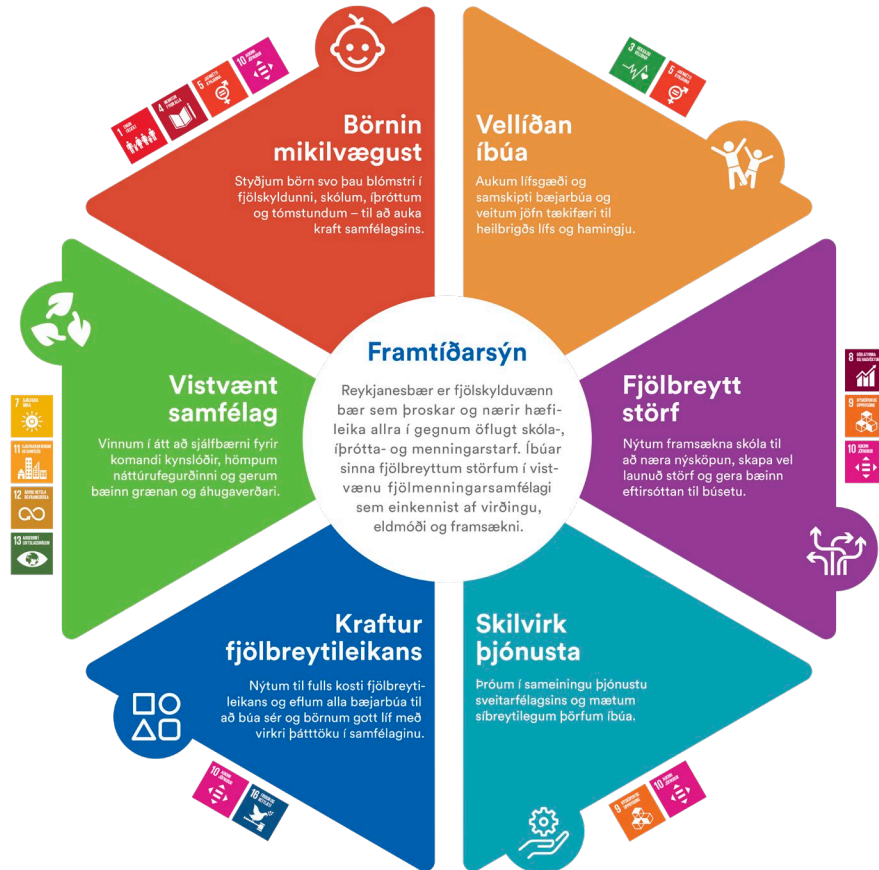
„Þú ert líklegur til þess að þetta myndi hafa áhrif á þess vegna. „Ef við skoðum þetta á milli mið þáttinn á markaði og líta hafa út svona: Félagsleg skuldabréf eru tryggð með vöðvaðum, vaxandi og óvissuáhrifum.“

„Þú ert líklegur til þess að þetta myndi hafa áhrif á þess vegna. „Ef við skoðum þetta á milli mið þáttinn á markaði og líta hafa út svona: Félagsleg skuldabréf eru tryggð með vöðvaðum, vaxandi og óvissuáhrifum.“

„Þú ert líklegur til þess að þetta myndi hafa áhrif á þess vegna. „Ef við skoðum þetta á milli mið þáttinn á markaði og líta hafa út svona: Félagsleg skuldabréf eru tryggð með vöðvaðum, vaxandi og óvissuáhrifum.“

# Stefna Reykjaneshæjar

September 2019



## Heimsmarkmiðin



Miðvikudagur 16. ágúst 2017 kl. 23:32

## Lagfæringar á ljósbogaofni United Silicon

Vegna lagfæringa á rafskauti í ljósbogaofni United Silicon var slökkt á ofninum nú undir kvöld. Unnið er að viðgerð. Lykt gæti borist frá verksmiðjunni í kvöld (mánudag) og nótt, segir í tilkynningu frá United Silicon.



CIRCULAR





# Dæmi um möguleg græn verkefni

- Hafnargarður/ sjóvarnargarður
- Fasteignir
- Lagnakerfi
- Verkefni tengd orkuskiptum
- Verkefni tengd orkusparnaði - LED lýsingar
- Græn opin svæði
- Göngu- og hjólastígar

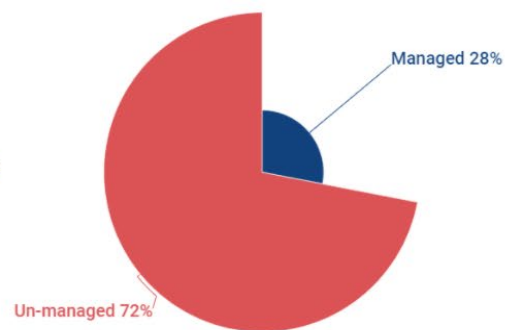




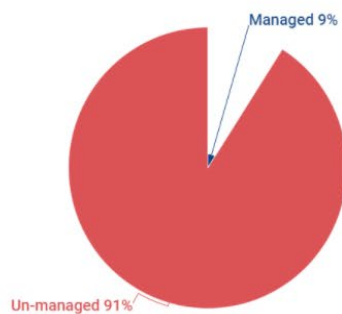


# ESG sjálfbærnigreining Circular

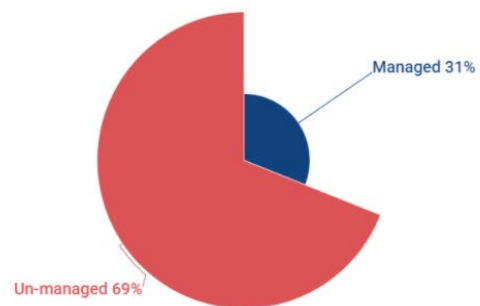
Samtals →



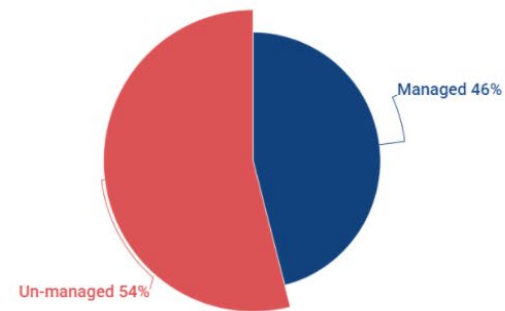
Umhverfismál



Félagsmál



Stjórnarhættir





Niðurstaðan

Við vorum ekki nógu "GRÆN"





CIRCULAR



# Stapaskóli 2. og 3. áfangi



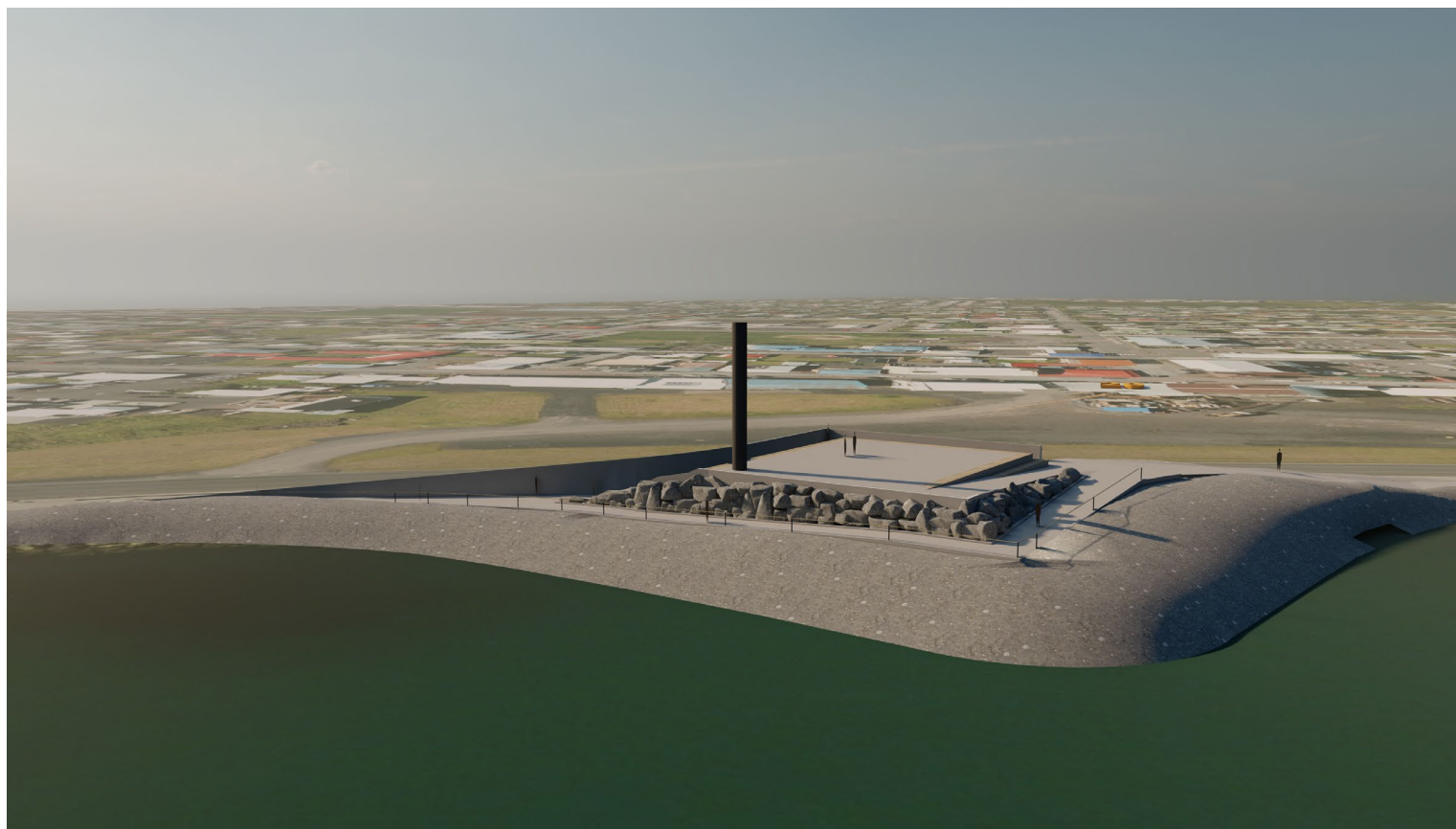


# Nýtt hjúkrunarheimili





# Fráveitustöö





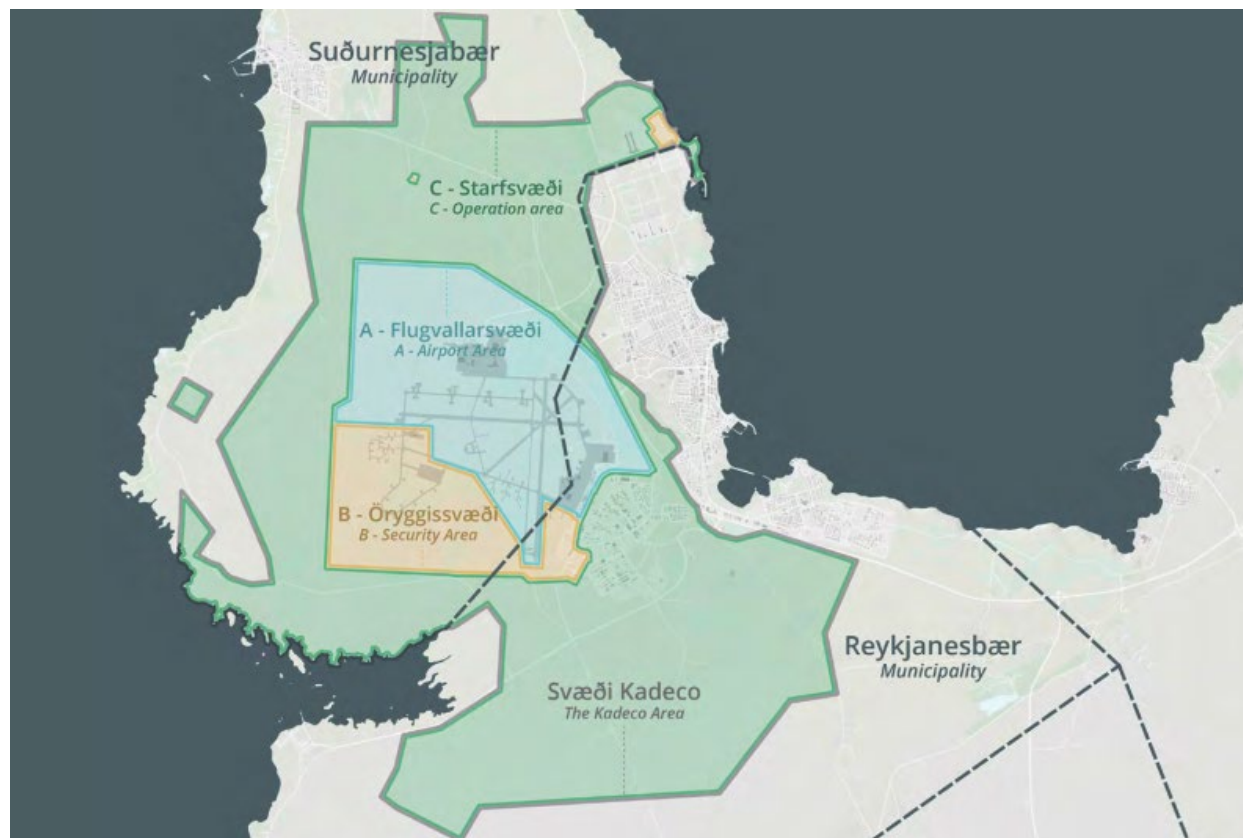
# Ásbrú, rammaskipulag 14-18 þús. íbúar







# Flugborgin - Aerotropolis





# LED götulýsing





# Breytingar hjá lánasjóði

Óskuðum eftir ríkisábyrgð en fengum synjun

- veð í útsvari eins og LSS
- hefði þýtt betri kjör og mögulega +200m króna stuðning án nokkurs framlags
- Ríkið vildi ekki skapa fordæmi

tir Lán til sveitarfélaga Fjárfestar Lög og reglugerðir English

## Fréttir

2020 ▼ október september ágúst júlí júní maí [april](#) mars febrúar janúar

## Mildun við eiginfjárútreikninga

21. apr. 2020

Lánasjóður sveitarfélaga ohf. hefur ákveðið að nýta mildunarreglu við eiginfjárútreikninga vegna lögbundinnar sérstöðu sjóðsins. Samkvæmt 2. mgr. 68. gr. sveitarstjórnarlaga nr. 138/2011 geta sveitarfélög veitt sjóðnum veð í tekjum sínum vegna lána sem það tekur hjá sjóðnum og vegna ábyrgða sem það veitir honum samkvæmt 1. og 2. mgr. 69. gr. sömu laga.

Þetta felur í sér að Lánasjóðurinn mun við eiginfjárútreikning samkvæmt staðalaðferð nýta sér mildun vegna lána til sveitarfélaga, stofnana þeirra og fyrirtækja sem tryggð eru með veði í tekjur sveitarfélaga, samanber 2. gr. reglugerðar nr. 835/2012. Við beitingu mildunar fái umræddar áhættuskuldbindingar, að því marki sem veð er fyrir hendi, áhættuvog eins og íslenska ríkið, þ.e. 0% vegna lána í íslenskum krónum.

Lánasjóðurinn mun einnig beita sömu sjónarmiðum um mildun við útreikning á stórum áhættuskuldbindingum, samanber 1. mgr. 74. gr. reglugerðar nr. 233/2017, þ.e. að líta megi á tryggðan hluta ábyrgðarskuldbindingar sem áhættuskuldbindingu ríkisins.

Fjárhagsstaða Lánasjóðsins er sterk og er vegið eiginfjárlutfall sjóðsins 70% miðað við ársreikning 31. desember 2019. Eiginfjárfrafa samkvæmt lögum um fjármálafyrirtæki nr. 161/200 er 12,25%.

Nýting á veittri heimild er til þess fallið að styrkja stöðu og hlutverk Lánasjóðsins enn frekar en til hliðsjónar hefði vegið eiginfjárlutfall sjóðsins hækkað í 392% miðað við stöðu útlána þann 31. desember 2019.



Takk fyrir!

